



costa del este  
FINANCIAL PARK



**1984**  
FUNDADO  
DESDE



**+26**  
PROYECTOS  
EXITOSOS



**+600**  
COLABORADORES



**520,000**  
M2 CONSTRUIDOS



**135,000**  
M2 EN  
CONSTRUCCIÓN



**+84**  
SALAS DE CINE

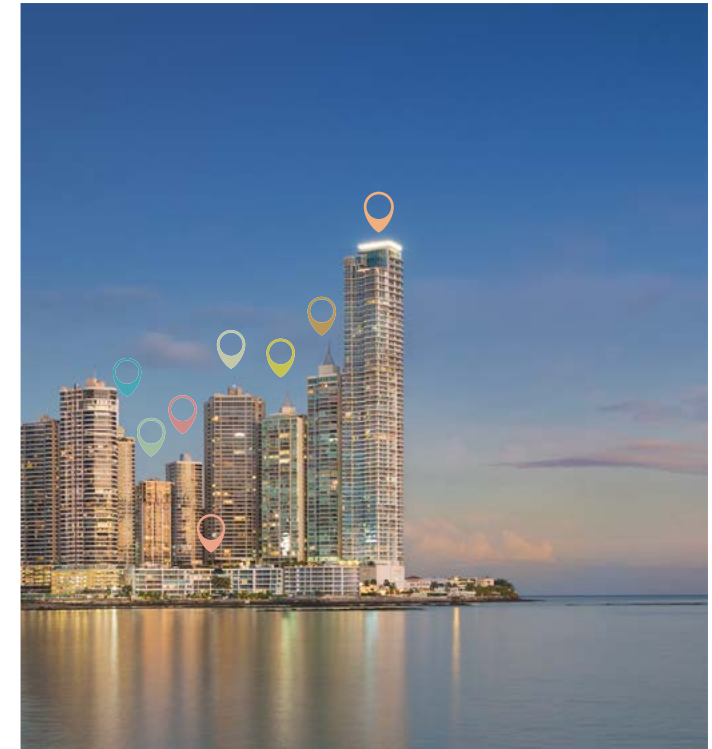
## LA COMPAÑÍA MÁS SÓLIDA DEL PAÍS

Por más de 34 años, Desarrollo Bahía ha liderado el desarrollo inmobiliario de la Ciudad de Panamá. Con cada proyecto, ha buscado reinventarse invirtiendo en el futuro.

La compañía se niega a conformarse con proyectos tradicionales; Tiene un portafolio verdaderamente rico y diverso de más de 360,000m2 construidos y otros 160,000m2 en construcción entre proyectos residenciales y comerciales, cines, centros comerciales y hoteles, lo que lo convierte en un pionero en el mundo de bienes raíces y construcción, naturalmente estableciendo nuevos estándares en la industria.



Bahía de Panamá 1965



Bahía de Panamá 2018



1989  
Meditterané

El comienzo de un sueño que hoy  
lleva más de 30 años.  
Meditterané fue nuestro primer  
proyecto en construcción, en su  
momento, uno de las torres más  
altas de Panamá



1996  
Villa Marina



1998  
Hotel Marriott Panamá

Desarrollo Bahía pone un pie en  
el mundo de la hotelería  
marcando la diferencia con el  
primer lujo y gran hotel  
Marriott, el primero del país.



2003  
Bahía Pacífica



2008  
C.C. Multiplaza Pacific

Introduciéndonos al mundo  
comercial formamos parte de la  
construcción del Centro  
Comercial más lujoso, grande y  
reconocido del país.



2011  
VIP Multiplaza

4 salas  
Siempre enfocado en el lujo  
llegamos a Panamá con la  
primera sala de cine VIP con  
butacas de cuero,  
bar/restaurante y atención  
personalizada.



2012  
Miradores



2013  
Cinepolis Westland mall

8 Salas



2015  
Financial Park



2016  
Cinepolis Los Andes Mall

6 Salas



2017  
Cinepolis Town Center

3 Salas VIP  
5 Salas



The Regent

En Construcción



# NUESTRA TRAYECTORIA



1993  
Mar de Plata



1998  
Plaza Banco General

Primera torre de oficinas de lujo  
en la ciudad, ubicada donde se  
centran todos los negocios, el  
área bancaria.



2002  
Península



2004  
Punta Roca



2008  
Cinepolis MP

10 Salas

Lugar Cinépolis a Panamá de la  
mano de Desarrollo Bahía.  
Primera sala de Cine con pantallas  
de última tecnología del país



2011  
Cinepolis Metromall

10 Salas



2012  
The Point

Elegante torre icónica  
gestionada por Corex como el  
proyecto residencial más alto de  
latinoamérica.



2012  
Tower Financial Center

El lujo y los negocios se fusionan  
en uno de las torres más elegantes  
e icónicas de la Ciudad de  
Panamá, torre towerbank.



2014  
Country Club



2015  
Cinepolis VIP Soho Mall

7 Salas



2017  
Cinepolis Dorado Mall

9 Salas



The Towers

En Construcción



Skyline

En Construcción





costa del este  
FINANCIAL PARK



HOTEL WESTIN

BANCO PANAMc

MMG TOWER

PLAZA DOWNTOWN

## UBICACIÓN

Financial Park se encuentra estratégicamente ubicado en la salida del Corredor Marino, en la esquina del Boulevard Costa del Este. Costa del Este es el desarrollo urbano más seguro, contemporáneo y de mayor plusvalía de la Ciudad de Panamá.



**UBICACIÓN**  
LA MEJOR UBICACIÓN  
EN COSTA DEL ESTE



**VISTAS**  
HERMOSAS VISTAS AL  
MAR Y A LA CIUDAD



**LUJO**  
ACABADOS DE  
PRIMERA

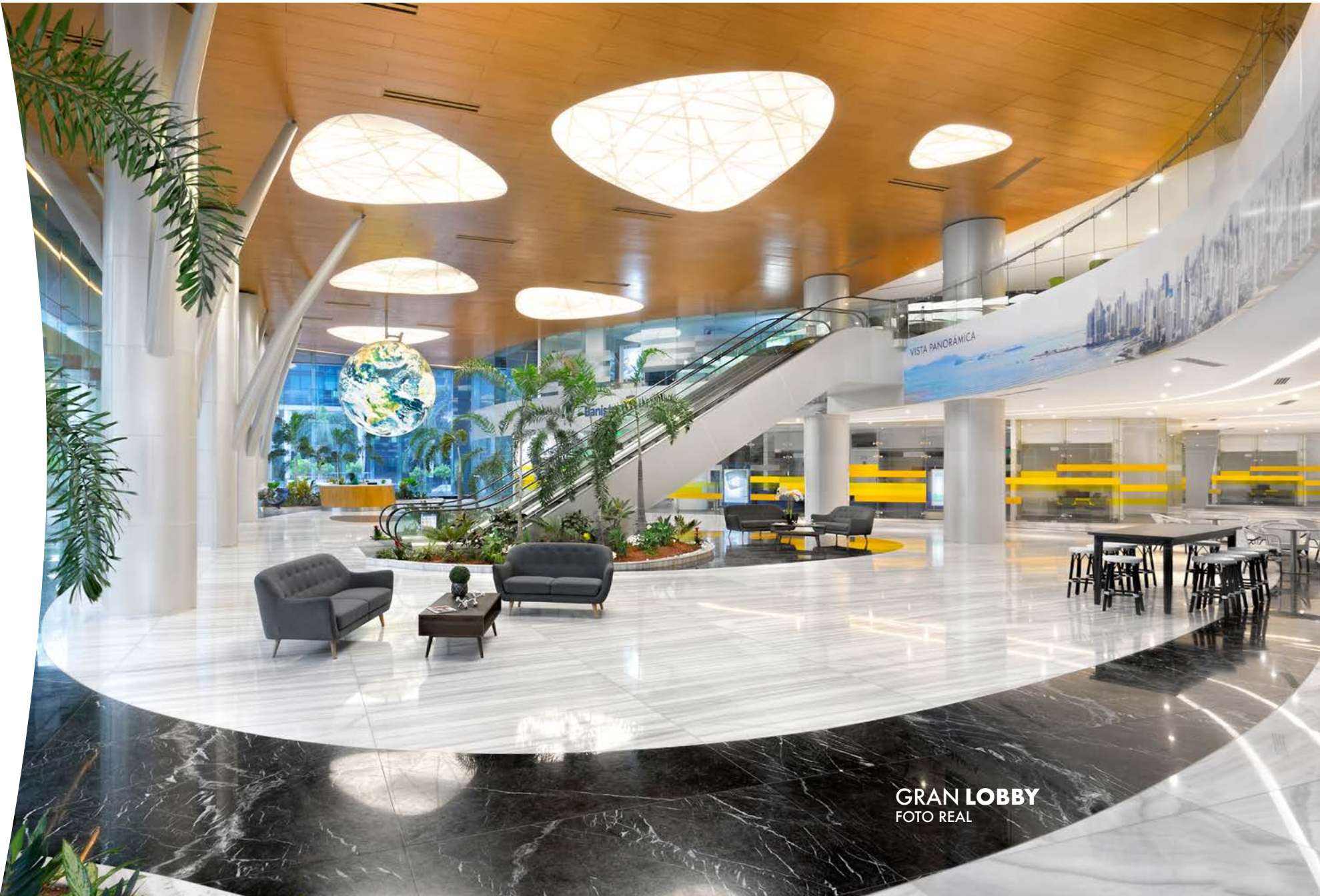


**DESDE**  
OFICINAS EN GRIS Y  
TERMINADAS  
DESDE 100M2



## PROYECTO

La mejor ubicación en Costa del Este  
Oficinas con vista panorámica al mar y ciudad  
Acabados de primera  
Espectacular lobby de 8m de altura con mezanine lujosamente decorado  
Área de foodcourt  
Variedad de restaurantes y locales de comida  
Tienda de conveniencia  
Banco Banistmo con ATM  
Agencia de Viajes  
Aseguradora  
Servicio de valet parking



**GRAN LOBBY**  
FOTO REAL

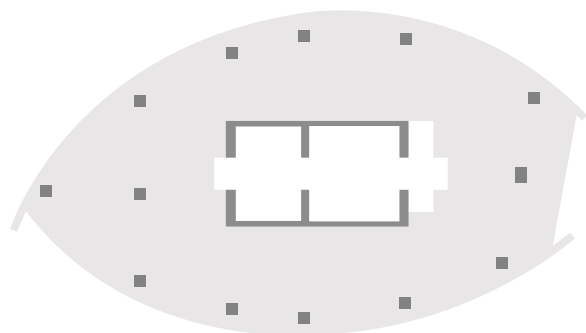




ESPECTACULAR VISTA  
AL MAR Y LA CIUDAD

# OFICINAS

- Oficinas de 87 · 100 · 113 · 120 · 140m<sup>2</sup>
- Entrega de obra en gris o con los mejores acabados con especios modulares
- Altura de piso a techo de 3.3m
- Ventanas de doble vidrio termopanel panorámicas
- Previsiones de plomería para baños internos (torre de enfriamiento)
- Opción de terraza privada en piso completo
- Lobby comunes lujosamente decorados



1,000 m<sup>2</sup>



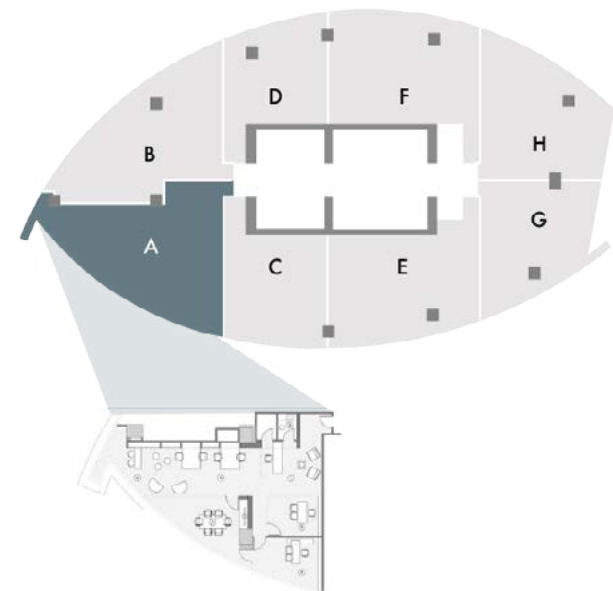
DISEÑOS MINIMALISTAS  
FOTO REAL





## CONCEPTO A 142m<sup>2</sup>

- Recepción
- Sala de reunión
- Privado
- Sanitario
- Cocina

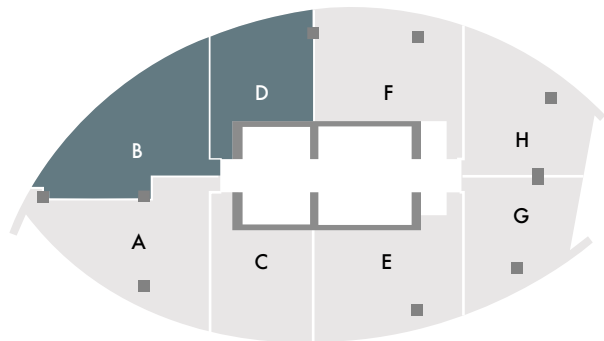




# CONCEPTO BD

## 214m<sup>2</sup>

- Recepción
- Sala de reunión
- Privado
- Área operativa
- Sanitario
- Cocina



VISTA PANORAMICAS  
FOTO REAL

EL LUGAR PERFECTO  
PARA TU NEGOCIO



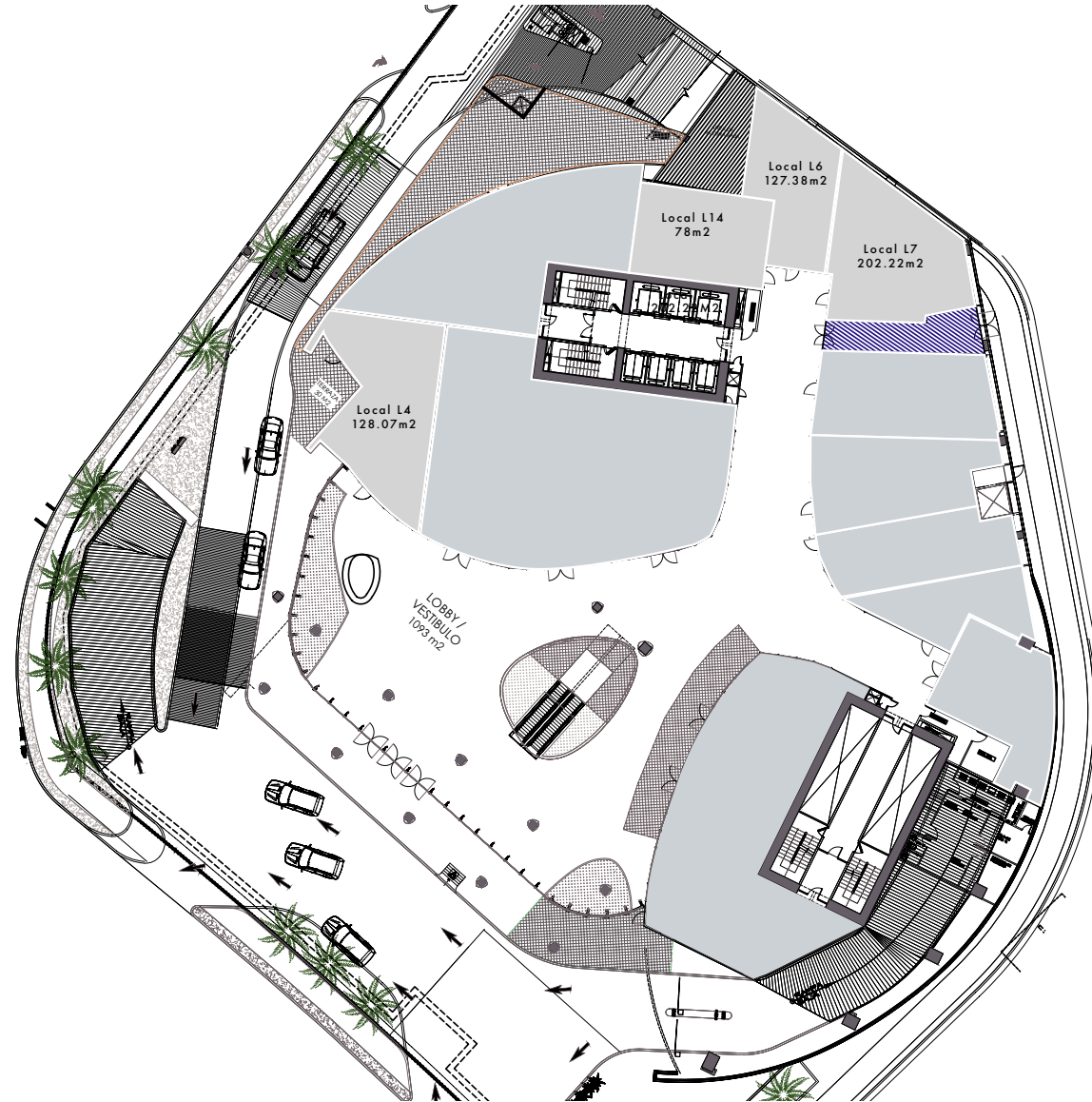


# PLANTA BAJA

- Locales comerciales en gris y terminados
  - Disponible desde 80m<sup>2</sup>
  - Doble acceso desde entrada principal frontal o lateral
  - 2 estacionamientos por local
  - Servicio adicional de Valet Parking para visitantes
- 
- Datos Importantes:
  - Ocupación actual de 70% = 2,170 público cautivo
  - Ocupación proyectada: 100% = 3,150 público cautivo
  - Tráfico actual de visitantes: 400 Personas al día



Las imágenes utilizadas son representaciones gráficas de los modelos de apartamentos y podrían variar a discreción del promotor.







Banistmo

Costa del Este  
FINANCIAL PARK

Oficinas y espacios  
de trabajo flexibles

← SOLO CIRCUNDA  
REDOR



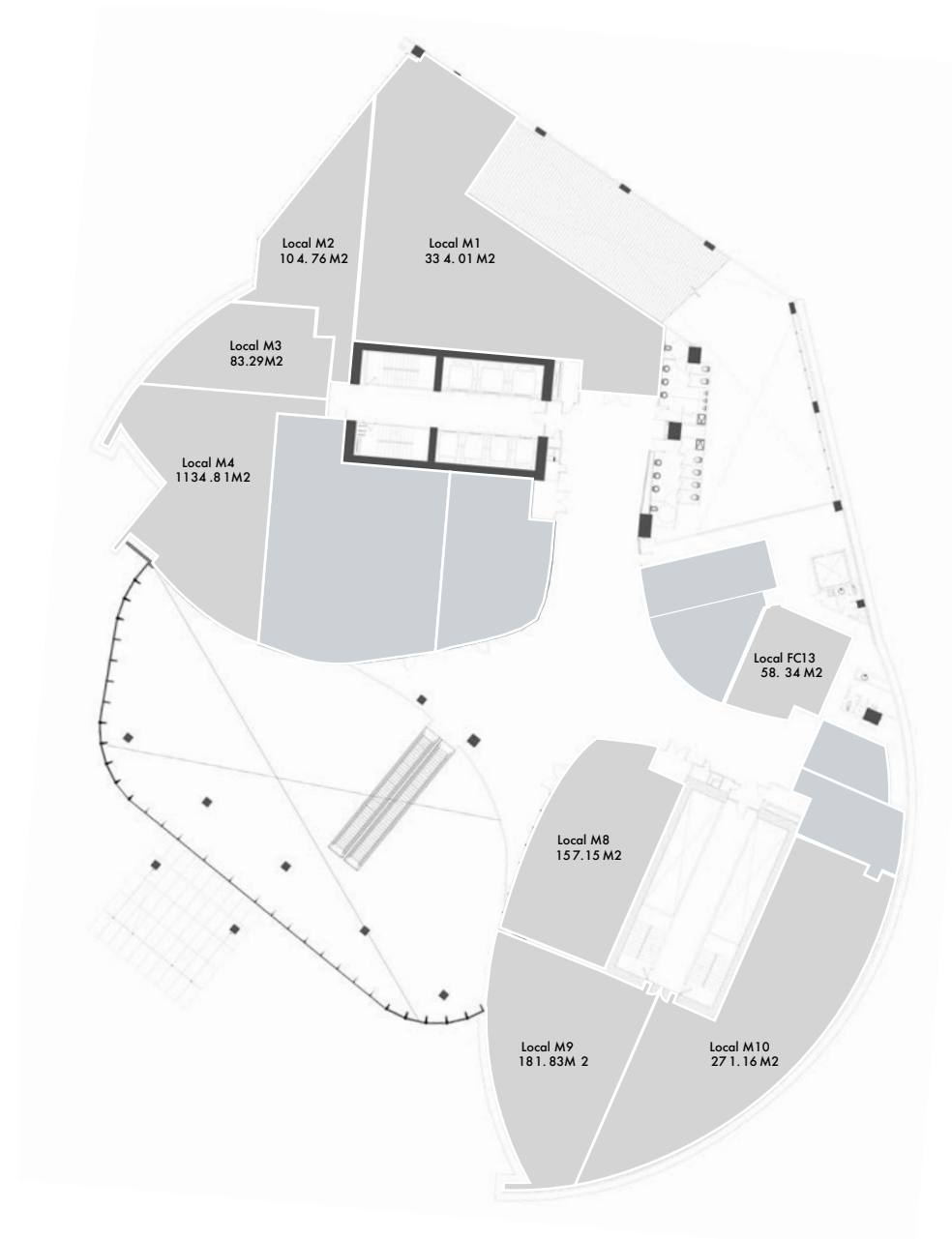
# PLANTA

## Mezzanine

- Acceso directo desde la entrada principal y elevadores de la torre
- Locales comerciales desde 80m<sup>2</sup>
- Opción de 600m<sup>2</sup> con exposición desde calle y lobby
- Opción en gris y terminadas
- 2 estacionamientos por local
- Servicio adicional de Valet Parking para visitantes
  
- Datos importantes:
- Ocupación actual de 70% = 2,170 público cautivo
- Ocupación proyectada: 100% = 3,150 público cautivo
- Tráfico actual de visitantes: 400p al día



Las imágenes utilizadas son representaciones gráficas de los modelos de apartamentos y podrían variar a discreción del promotor.





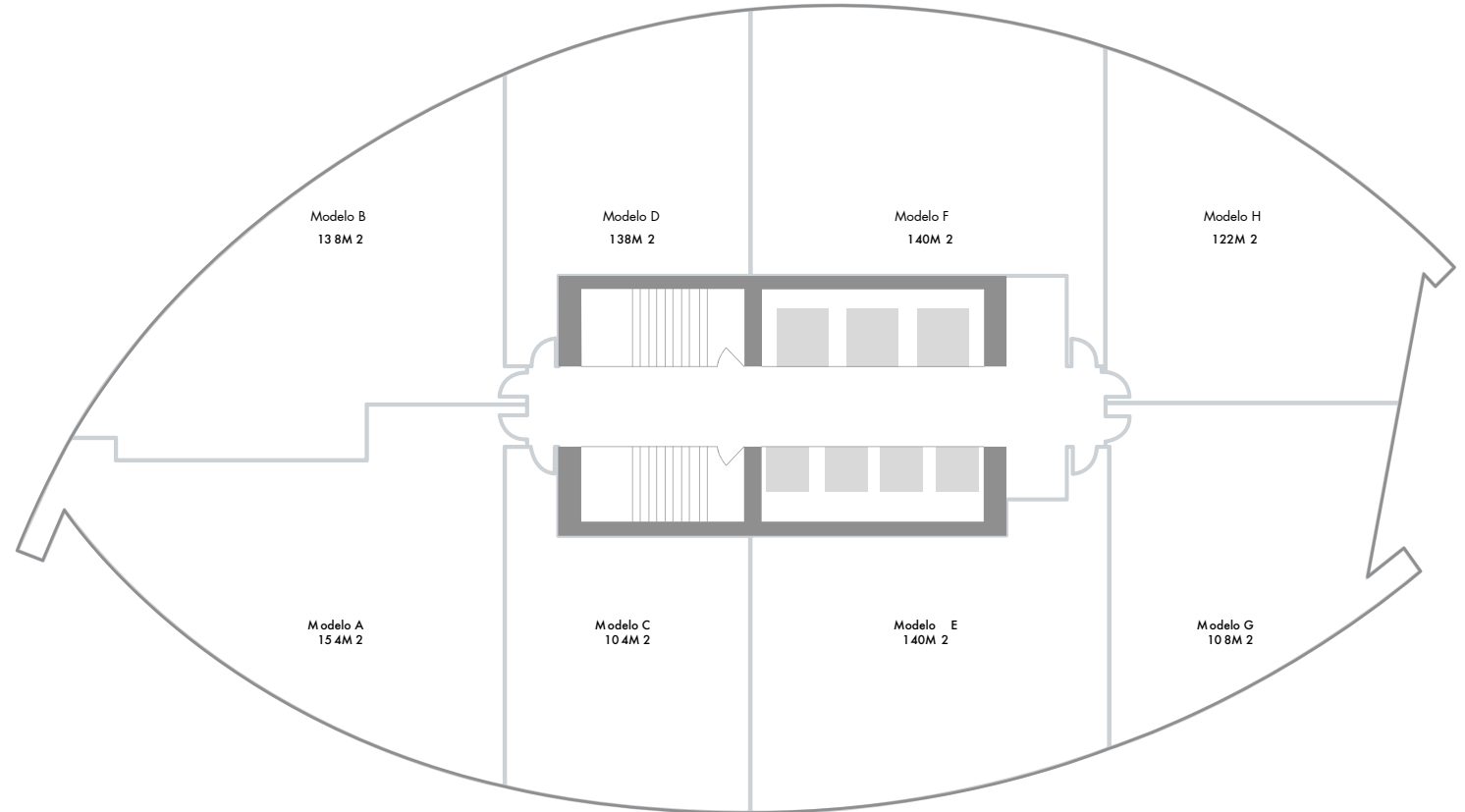


# OFICINAS NIVEL 800 al 4500

- Torre de 45 pisos de oficinas
- Oficinas desde 100m<sup>2</sup> hasta 2,236m<sup>2</sup>
- Vista al mar o la ciudad de Panamá
- Opción en gris o terminadas
- 2 estacionamientos por modelo de oficina
- 7 elevadores de última generación
- Sistemas de alarmas y seguridad 24/7
- Servicio adicional de Valet Parking para visitantes



Las imágenes utilizadas son representaciones gráficas de los modelos de apartamentos y podrían variar a discreción del promotor.



## POSIBLE OPCIONES DIVISIÓN



A-B



B-D-F-H



F-H-G-E

A blurred photograph of a modern office hallway. The scene is captured from a low angle, looking down a long, brightly lit corridor. The floor is made of large, light-colored square tiles. On the left, a wall of large, light-colored panels runs parallel to the hallway. On the right, a large glass wall offers a view of an outdoor area with young trees and a modern building in the background. Several people in business attire are walking through the hallway, their figures blurred to convey a sense of movement and activity. The lighting is bright and even, highlighting the clean, professional environment.

EXPANDE TU NEGOCIO  
CRECE EN **FINANCIAL PARK**





## COSTA DEL ESTE

Costa del Este es un barrio en la ciudad de Panamá, ubicado en el municipio de Juan Díaz, cerca de la frontera del Parque Lefevre. Cuenta con cableado subterráneo, algunas áreas residenciales de acceso restringido, una planta separada para procesar aguas residuales, entre otros beneficios.

El proyecto Costa del Este se presentó a la posada pública en 1995 y desde entonces se ha convertido en uno de los desarrollos inmobiliarios más grandes de la ciudad de Panamá. El área de 310 hectáreas se ha convertido en un lugar importante y único donde se han desarrollado proyectos inmobiliarios de gran importancia.

Costa del Este es una de las zonas más exclusivas de Panamá, con proyectos residenciales de lujo, colegios privados, grandes centros y plazas comerciales, hospital privado, restaurantes y tiendas de lujo. Cuenta con caminerías y parques públicos con amplias áreas verdes. Es una zona perfecta para vivir con la familia. Adicional es una zona bancaria y empresarial importante, ya que, por su ubicación estratégica, se relocalizaron grandes multinacionales.

YA ESTAN CON NOSOTROS



Y MUCHOS MÁS...







+507 214.8888

[ventas@desarrollobahia.com](mailto:ventas@desarrollobahia.com)

[www.DesarrolloBahia.com](http://www.DesarrolloBahia.com)



YOU DESERVE  
**LUXURY**