

MIRADORES

PUNTA PAITILLA





1984
FUNDADO
DESDE



+26
PROYECTOS
EXITOSOS



+600
COLABORADORES



520,000
M2 CONSTRUIDOS



135,000
M2 EN
CONSTRUCCIÓN



+84
SALAS DE CINE

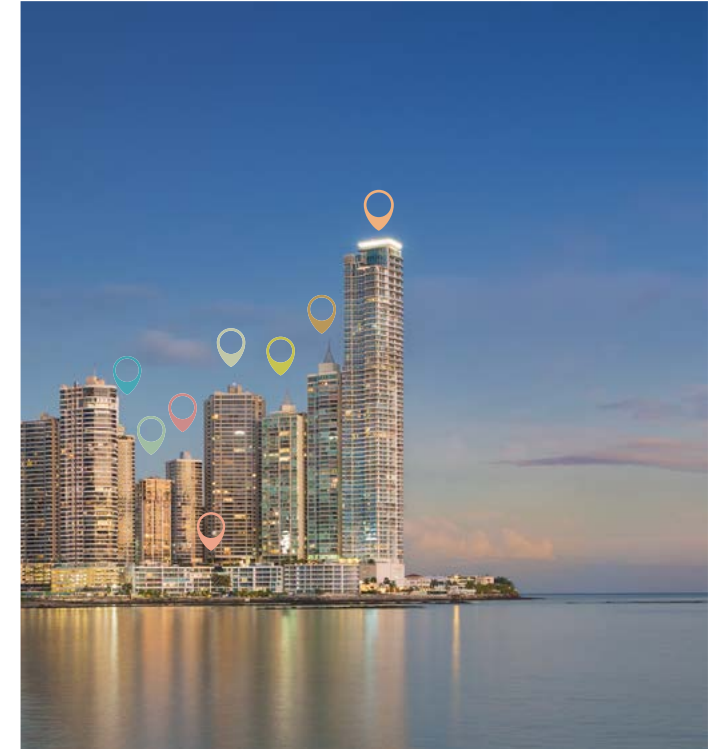
LA COMPAÑÍA MÁS SÓLIDA DEL PAÍS

Por más de 34 años, Desarrollo Bahía ha liderado el desarrollo inmobiliario de la Ciudad de Panamá. Con cada proyecto, ha buscado reinventarse invirtiendo en el futuro.

La compañía se niega a conformarse con proyectos tradicionales; Tiene un portafolio verdaderamente rico y diverso de más de 360,000m2 construidos y otros 160,000m2 en construcción entre proyectos residenciales y comerciales, cines, centros comerciales y hoteles, lo que lo convierte en un pionero en el mundo de bienes raíces y construcción, naturalmente estableciendo nuevos estándares en la industria.



Bahía de Panamá 1965



Bahía de Panamá 2018



1989
Meditterané

El comienzo de un sueño que hoy
lleva más de 30 años.
Meditterané, fue nuestro primer
proyecto en construcción, en su
momento, uno de las torres más
altas de Panamá



1996
Villa Marina



1998
Hotel Marriott Panamá

Desarrollo Bahía pone un pie en
el mundo de la hotelería
marcando la diferencia con el
primer lujo y gran hotel
Marriott, el primero del país.



2003
Bahía Pacífica



2008
C.C. Multiplaza Pacific

Introducción al mundo
comercial tenemos parte de la
construcción del Centro
Comercial más lujoso, grande y
reconocido del país.



2011
VIP Multiplaza

4 salas
Siempre enfocado en el lujo
llegamos a Panamá con la
primera sala de cine VIP con
butacas de cuero,
bar/restaurante y atención
personalizada.



2012
Miradores



2013
Cinepolis Westland mall

8 Salas



2015
Financial Park



2016
Cinepolis Los Andes Mall

6 Salas



2017
Cinepolis Town Center

3 Salas VIP
5 Salas



The Regent

En Construcción



NUESTRA TRAYECTORIA



1993
Mar de Plata



1998
Plaza Banco General

Primera torre de oficinas de lujo
en la ciudad, ubicada donde se
centran todos los negocios, el
área bancaria.



2002
Península



2004
Punta Roca



2008
Cinepolis MP

10 Salas

Llega Cinépolis a Panamá de la
mano de Desarrollo Bahía.
Primera sala de Cine con pantallas
de última tecnología del país



2011
Cinepolis Metromall

10 Salas



2012
The Point

Elegante torre icónica
gestionada por Corex como el
proyecto residencial más alto de
latinoamérica.



2012
Tower Financial Center

El lujo y los negocios se fusionan
en uno de las torres más elegantes
e icónicas de la Ciudad de
Panamá, torre towerbank.



2014
Country Club



2015
Cinepolis VIP Soho Mall

7 Salas



2017
Cinepolis Dorado Mall

9 Salas



The Towers

En Construcción



Skyline

En Construcción



PANAMA CITY

Ciudad de Panamá es un lugar mágico con un importante mix cultural. En pocos años ha logrado convertirse en un área de vida cosmopolita, una encantadora combinación de lo histórico y lo moderno, lo internacional y lo latino. Uno de sus principales atractivos es la colorida bahía con un skyline lleno de luces, donde Desarrollo Bahía formó parte importante de su construcción.





MIRADORES

Miradores at The Point con tan solo 36 apartamentos se convierte en el proyecto más exclusivo de la Ciudad de Panamá. Se encuentra ubicado a la orilla de la bahía de la ciudad dando la sensación de vivir sobre el mar. Cada apartamento cuenta con un amplio balcón privado para disfrutar de una serena vista, con el sonido del mar y las luces de la ciudad.

Lujo, privacidad y exclusividad son las palabras que describen este precioso proyecto. Un complejo sin igual en la Ciudad de Panamá en un espacio insuperable. El privilegio de vivir aquí no tiene similitud.



ELEGANTE LOBBY

A wide-angle photograph of a balcony at dusk. In the foreground, there are white wicker lounge chairs with blue cushions and a small table with a bottle of wine and a glass. A glass railing runs across the balcony. In the middle ground, there is a swimming pool and a lounge area with white lounge chairs. The background shows a city skyline with illuminated buildings and a body of water under a sunset sky. The text 'LA VISTA' is overlaid on the right side of the image.

LA VISTA

La vista desde cada apartamento de Miradores es impresionante. Puedes disfrutar de coloridos atardeceres, el sereno océano, las luces de la ciudad y el contorno de esta mágica ciudad.

Disfruta de la sensación de vivir sobre el mar en el exclusivo e inigualable proyecto Miradores.

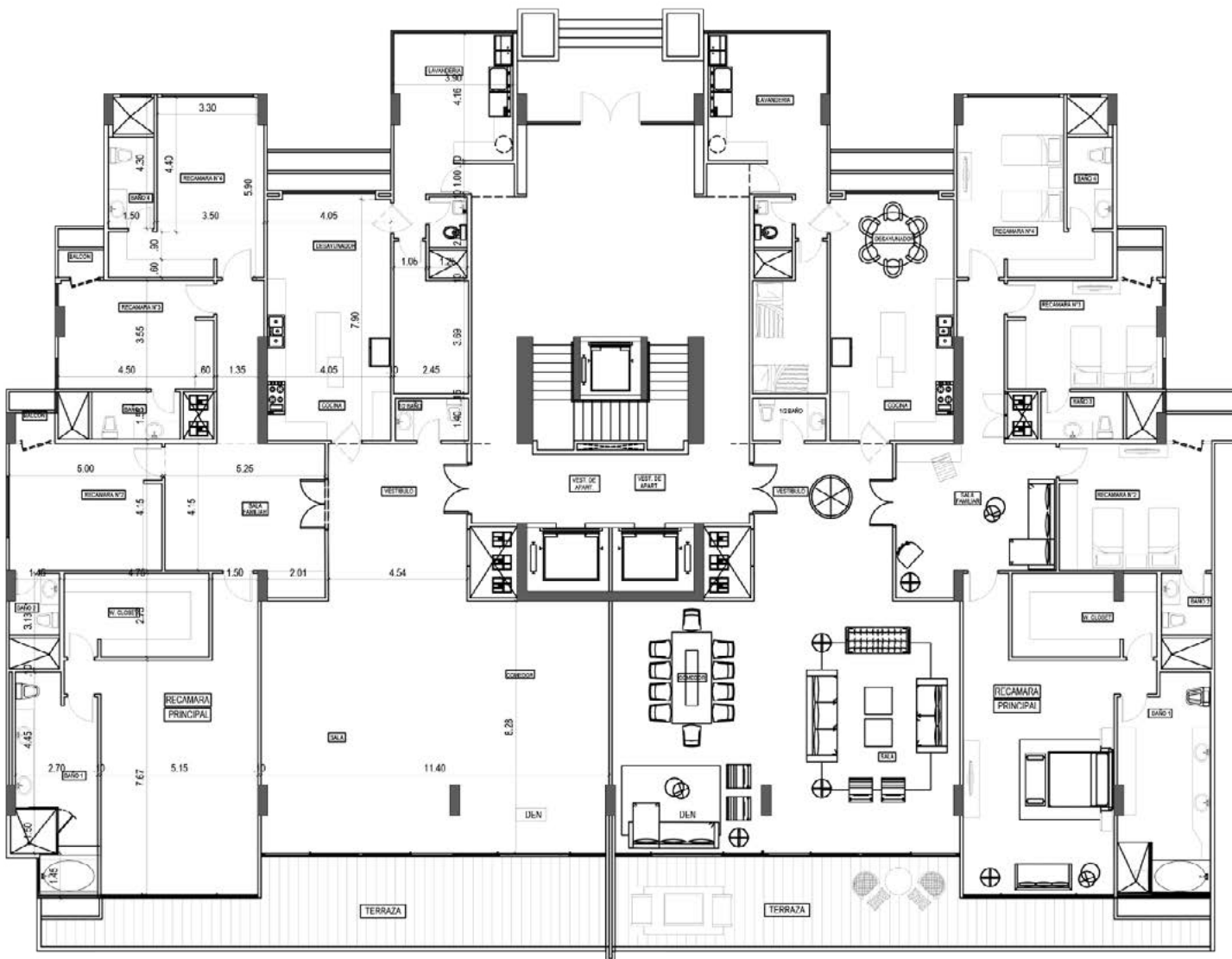
AMPLIOS BALCONES



TORRE 100

METRAJE: 480M2

4 Recámaras cada una con baño privado
 Sala / Comedor
 2 Den familiares
 Amplia cocina cerrada
 Gran balcón con hermosa vista



	T1	T2	T3
6			
5			
4			
3			
2			
1			

BA

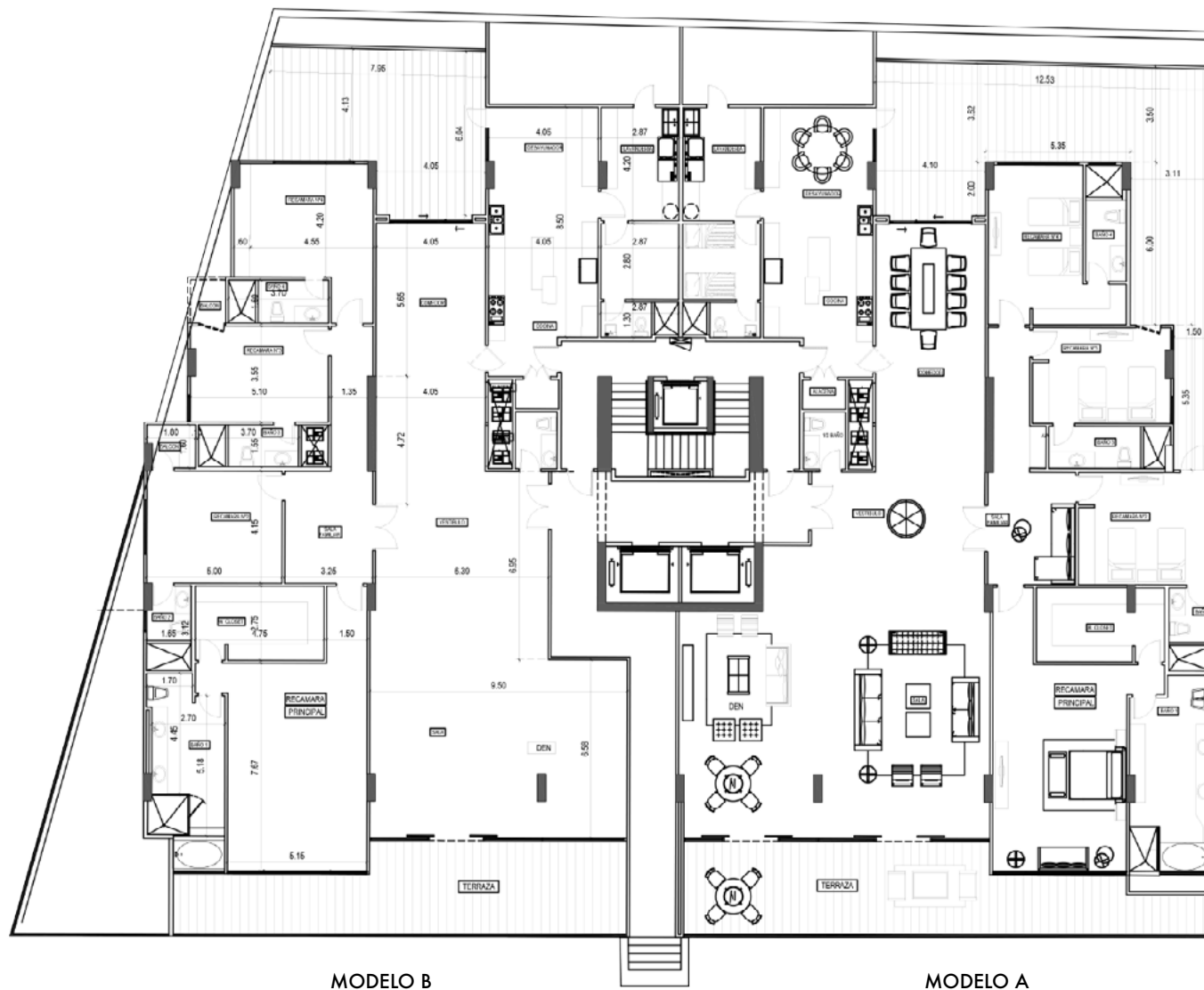
TORRE 100

METRAJE: 507m² - 532M²

4 Recámaras cada una con baño privado
Sala / Comedor
2 Den familiares
Amplia cocina cerrada
Gran balcón con hermosa vista

	T1	T2	T3
6			
5			
4			
3			
2			
1			

BA



MODELO B

MODELO A



ACABADOS DE LUJO

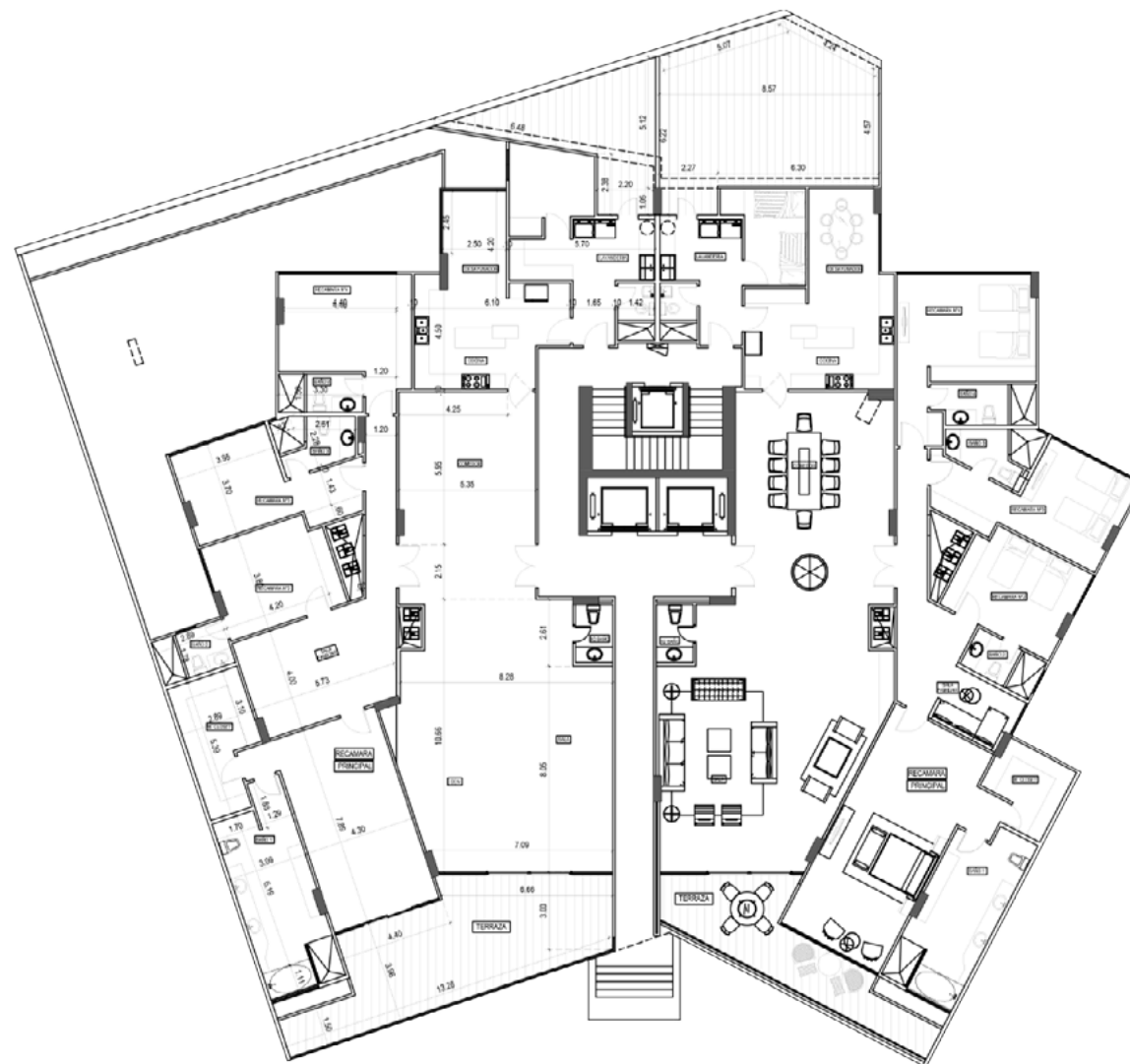
TORRE 200

METRAJE: 482M² - 452M²

4 Recámaras cada una con baño privado
Sala / Comedor
2 Den familiares
Amplia cocina cerrada
Gran balcón con hermosa vista

	T1	T2	T3
6			
5			
4			
3			
2			
1			

BA



MODELO B

MODELO A

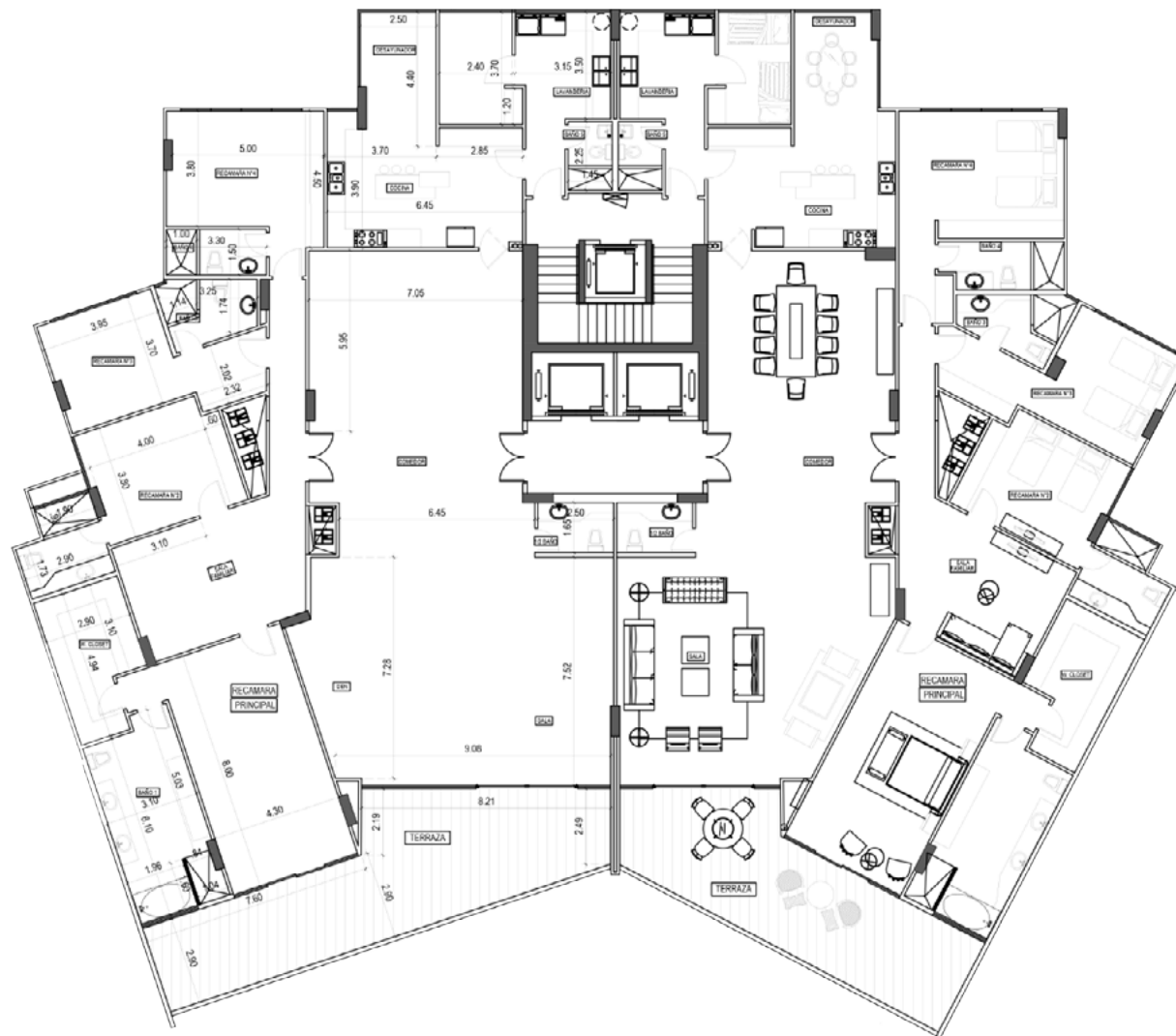
TORRE 200

METRAJE: 460M2

4 Recámaras cada una con baño privado
 Sala / Comedor
 2 Den familiares
 Amplia cocina cerrada
 Gran balcón con hermosa vista

	T1	T2	T3
6			
5			
4			
3			
2			
1			

BA



MODELO B

MODELO A

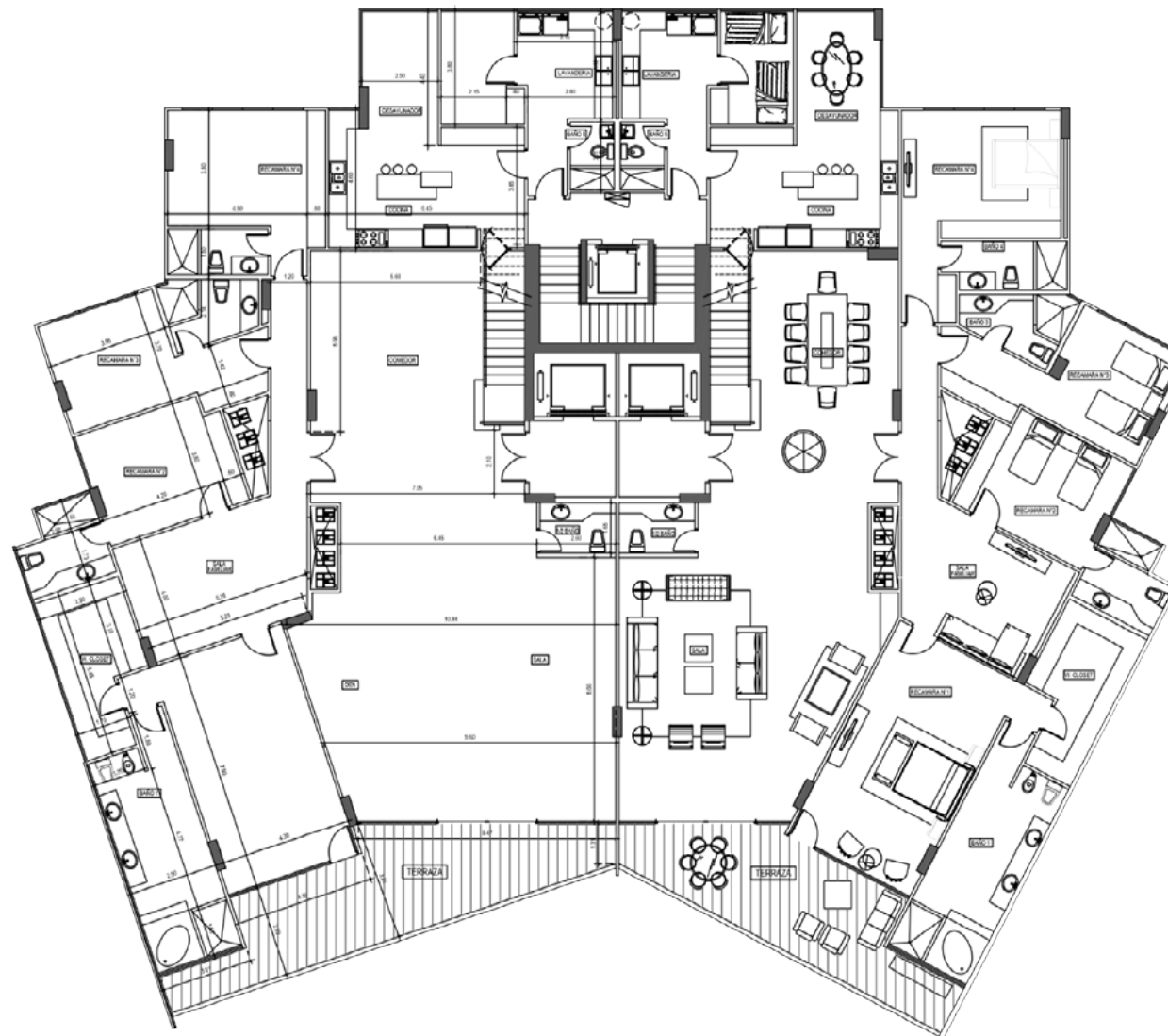
TORRE 200

METRAJE: 560 - 530M2

4 Recámaras cada una con baño privado
Sala / Comedor
2 Den familiares
Amplia cocina cerrada
Gran balcón con hermosa vista

	T1	T2	T3
6			
5			
4			
3			
2			
1			

BA



MODELO B

MODELO A



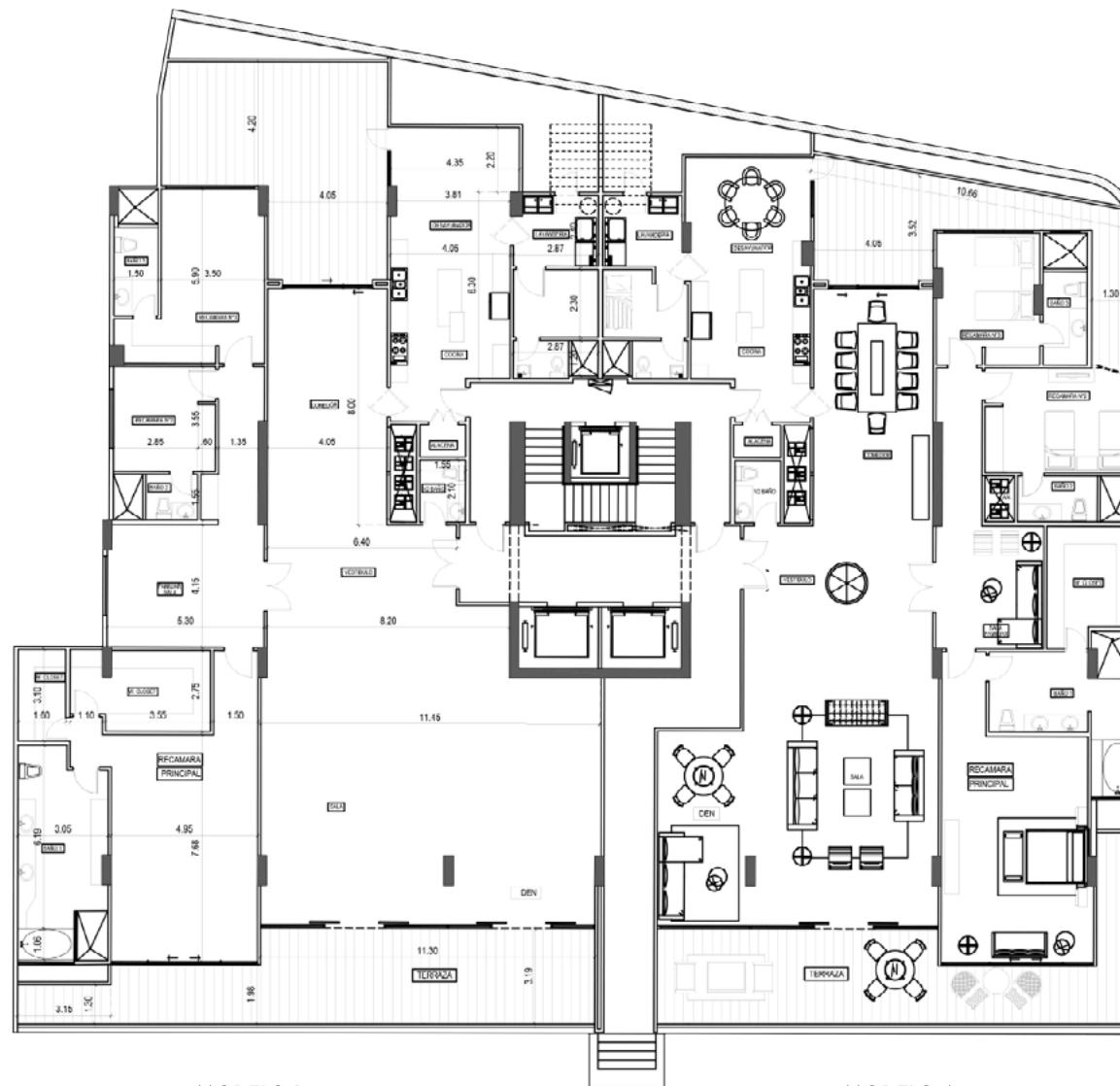
TORRE 300

METRAJE: 500M² - 450M²

4 Recámaras cada una con baño privado
Sala / Comedor
2 Den familiares
Amplia cocina cerrada
Gran balcón con hermosa vista

	T1	T2	T3
6			
5			
4			
3			
2			
1			

BA



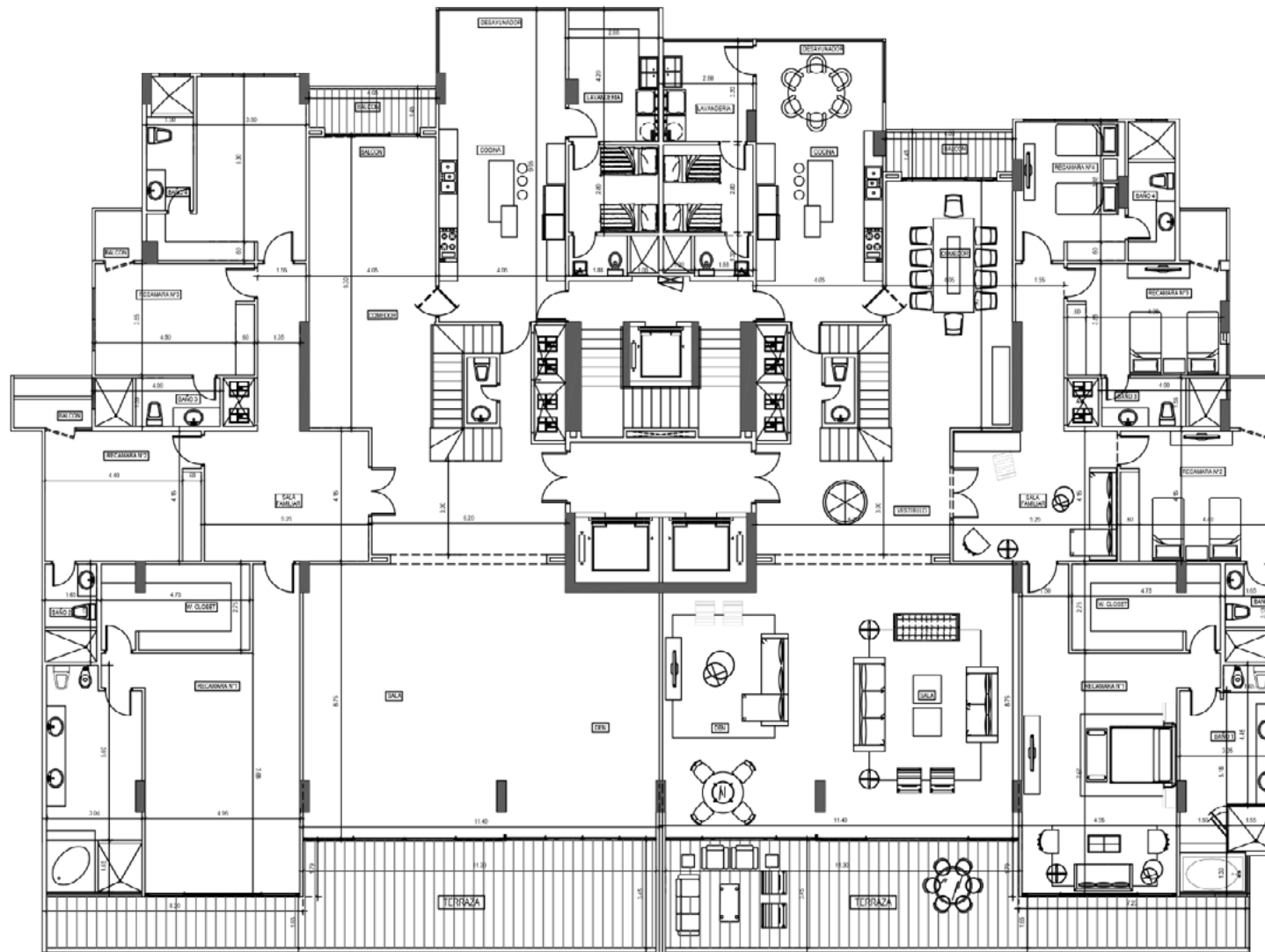
MODELO B

MODELO A

TORRE 300

METRAJE: 600M2 - 580M2

4 Recámaras cada una con baño
privado
Sala / Comedor
2 Den familiares
Amplia cocina cerrada
Gran balcón con hermosa vista



MODELO B

MODELO A





LA SENSACIÓN DE VIVIR SOBRE EL MAR



DIVERSIÓN PARA LO MÁS PEQUEÑOS



GENERALES

6 niveles de apartamentos
3 torres 2 apartamentos por piso
3 lobbies independientes
Metraje desde 480m²
La mejor vista de la bahía y la ciudad
Seguridad 24/7

ACABADOS DE LUJO

Pisos de mármol
Paredes de mármol en baños
Baños con topes de mármol
Cocina con paredes, topes y piso de granito
Cocinas modulares italianas
Baños con muebles italianos
Puertas de madera sólida con molduras decorativas
Ventanas panorámicas de piso a techo
Accesorios americanos en baños incluyendo jacuzzi privado

ÁREA SOCIAL

3 elegantes lobbies lujosamente decorados
Piscina para todas las edades
Salón de eventos
Gazebo en piscina para ocasiones especiales
Gimnasio con hermosa vista
Jardines y áreas verdes

VIVE EN EL PROYECTO
MÁS ÍNTIMO DE LA CIUDAD





MIRADORES

PUNTA PAITILLA

LOCATION

Ubicado en el mejor punto de Punta Paitilla.

Es el edificio más exclusivo y con la menor densidad de la Ciudad de Panamá.

Punta Paitilla es una de las zonas más exclusivas de la ciudad por su ubicación centrada y cercanía al mar.



+507 214.8888

ventas@desarrollobahia.com

www.DesarrolloBahia.com



YOU DESERVE
LUXURY