

MIRADORES

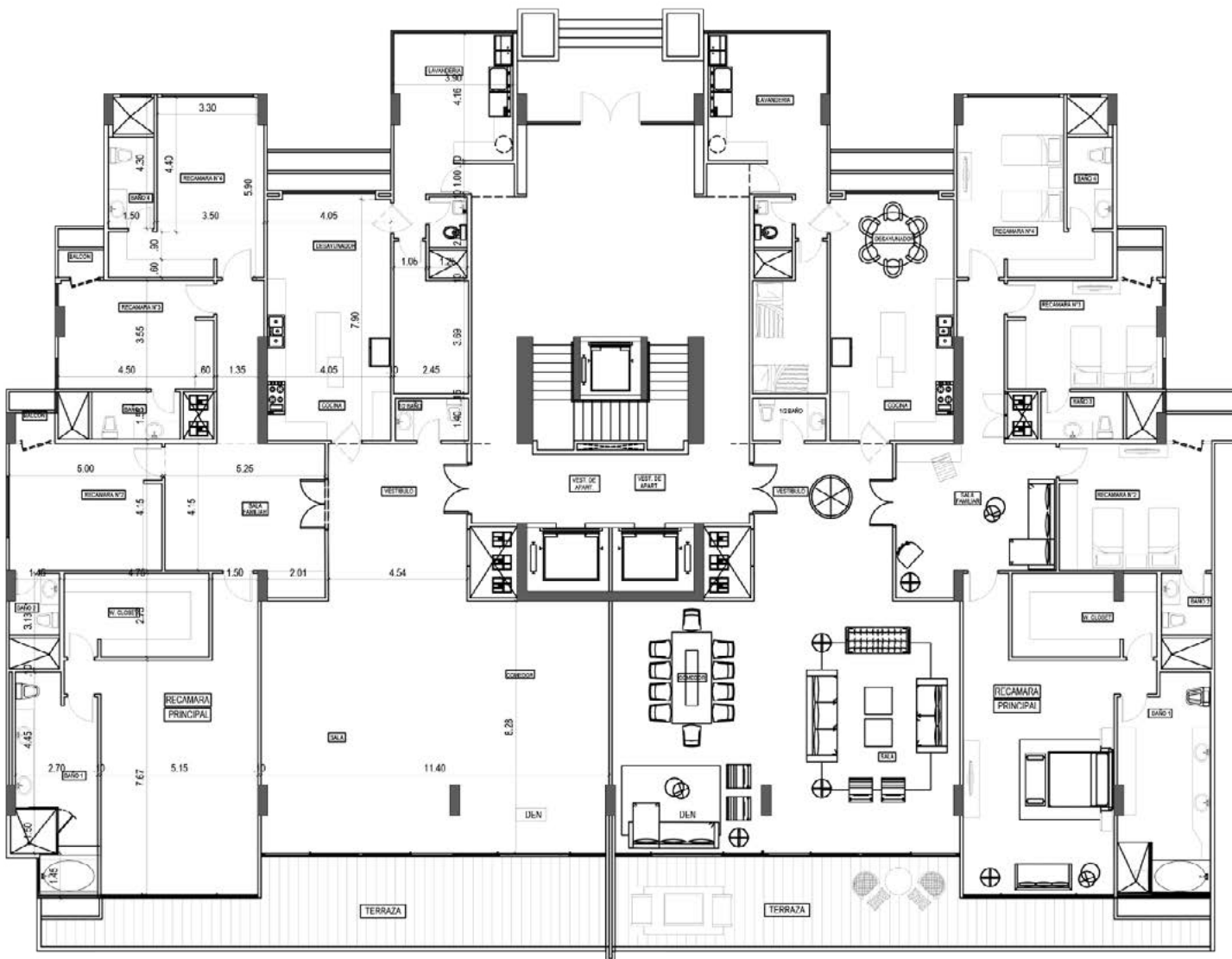
PUNTA PAITILLA



TORRE 100

METRAJE: 480M2

4 Recámaras cada una con baño privado
Sala / Comedor
2 Den familiares
Amplia cocina cerrada
Gran balcón con hermosa vista



	T1	T2	T3
6			
5			
4			
3			
2			
1			

BA

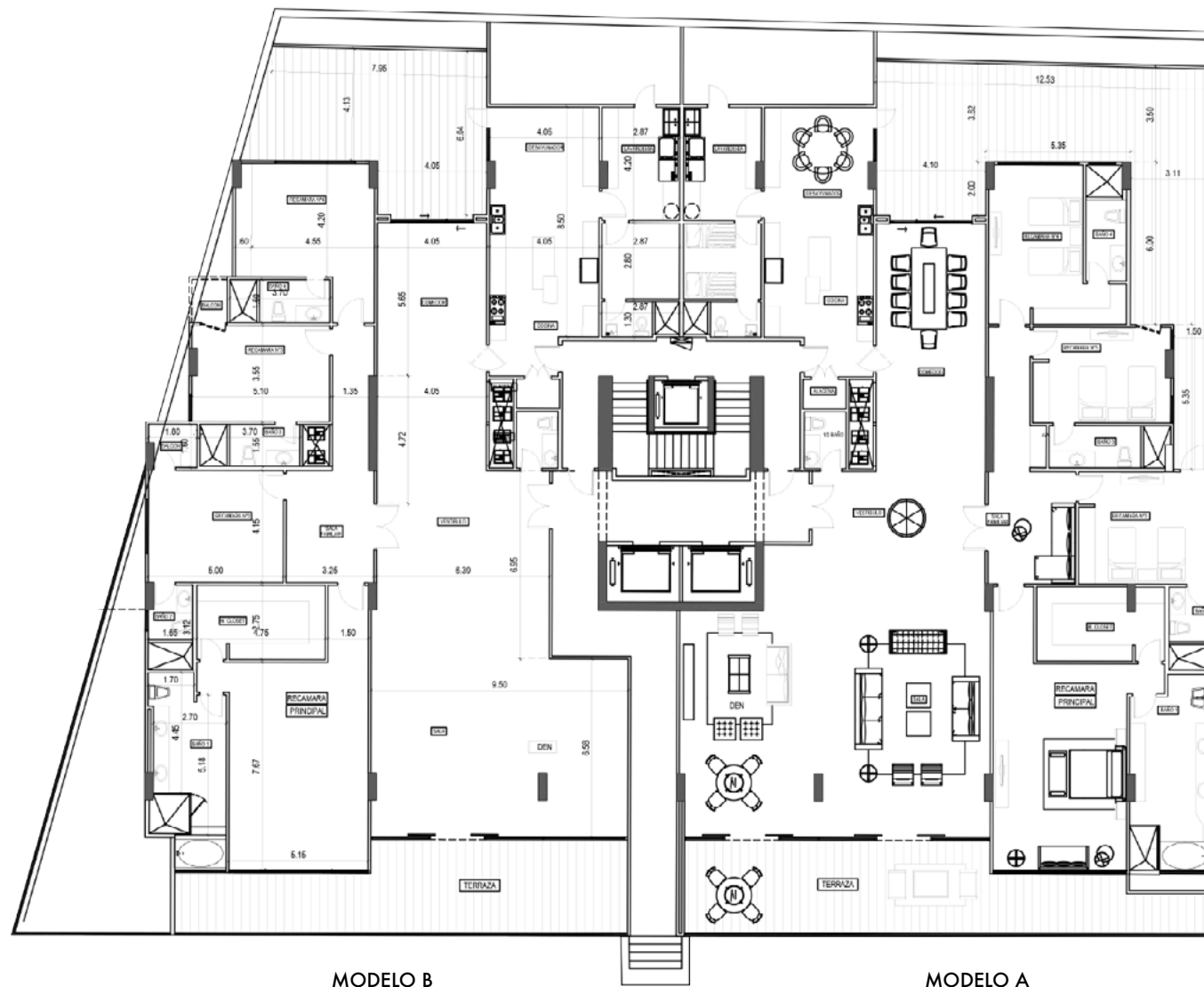
TORRE 100

METRAJE: 507m² - 532M²

4 Recámaras cada una con baño privado
Sala / Comedor
2 Den familiares
Amplia cocina cerrada
Gran balcón con hermosa vista

	T1	T2	T3
6			
5			
4			
3			
2			
1			

BA



MODELO B

MODELO A

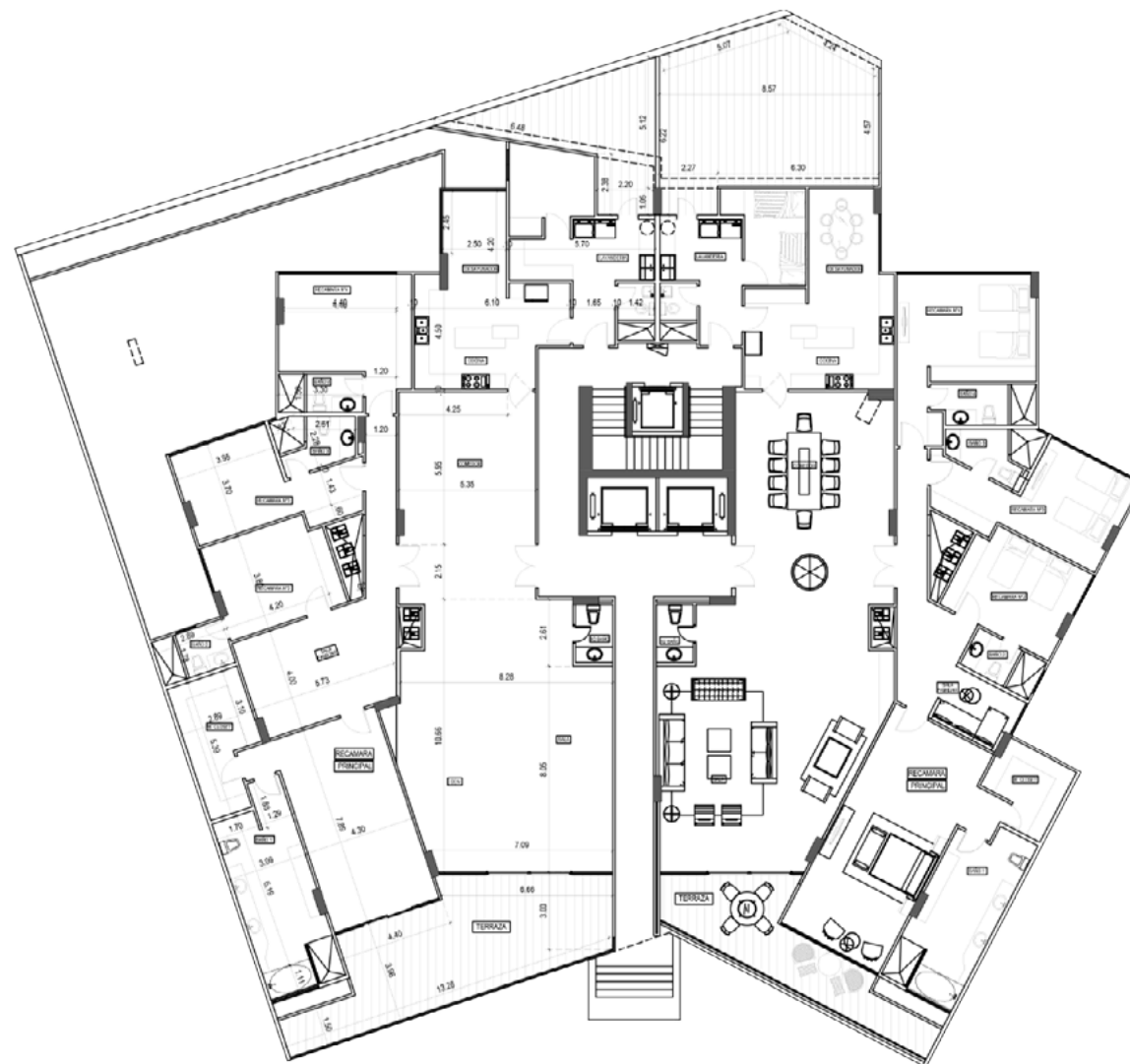
TORRE 200

METRAJE: 482M² - 452M²

4 Recámaras cada una con baño privado
Sala / Comedor
2 Den familiares
Amplia cocina cerrada
Gran balcón con hermosa vista

	T1	T2	T3
6			
5			
4			
3			
2			
1			

BA



MODELO B

MODELO A

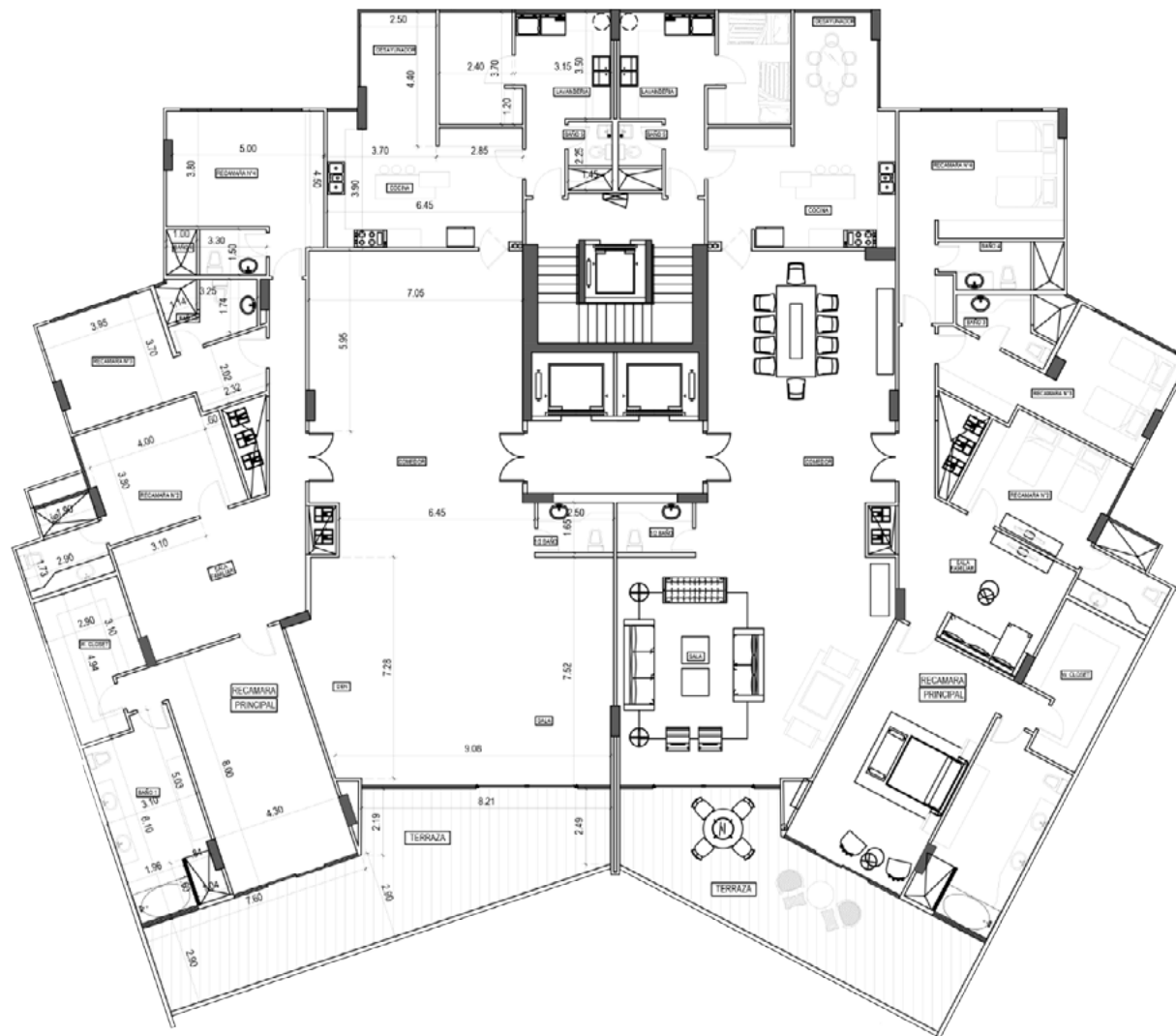
TORRE 200

METRAJE: 460M2

4 Recámaras cada una con baño privado
 Sala / Comedor
 2 Den familiares
 Amplia cocina cerrada
 Gran balcón con hermosa vista

	T1	T2	T3
6			
5			
4			
3			
2			
1			

BA



MODELO B

MODELO A

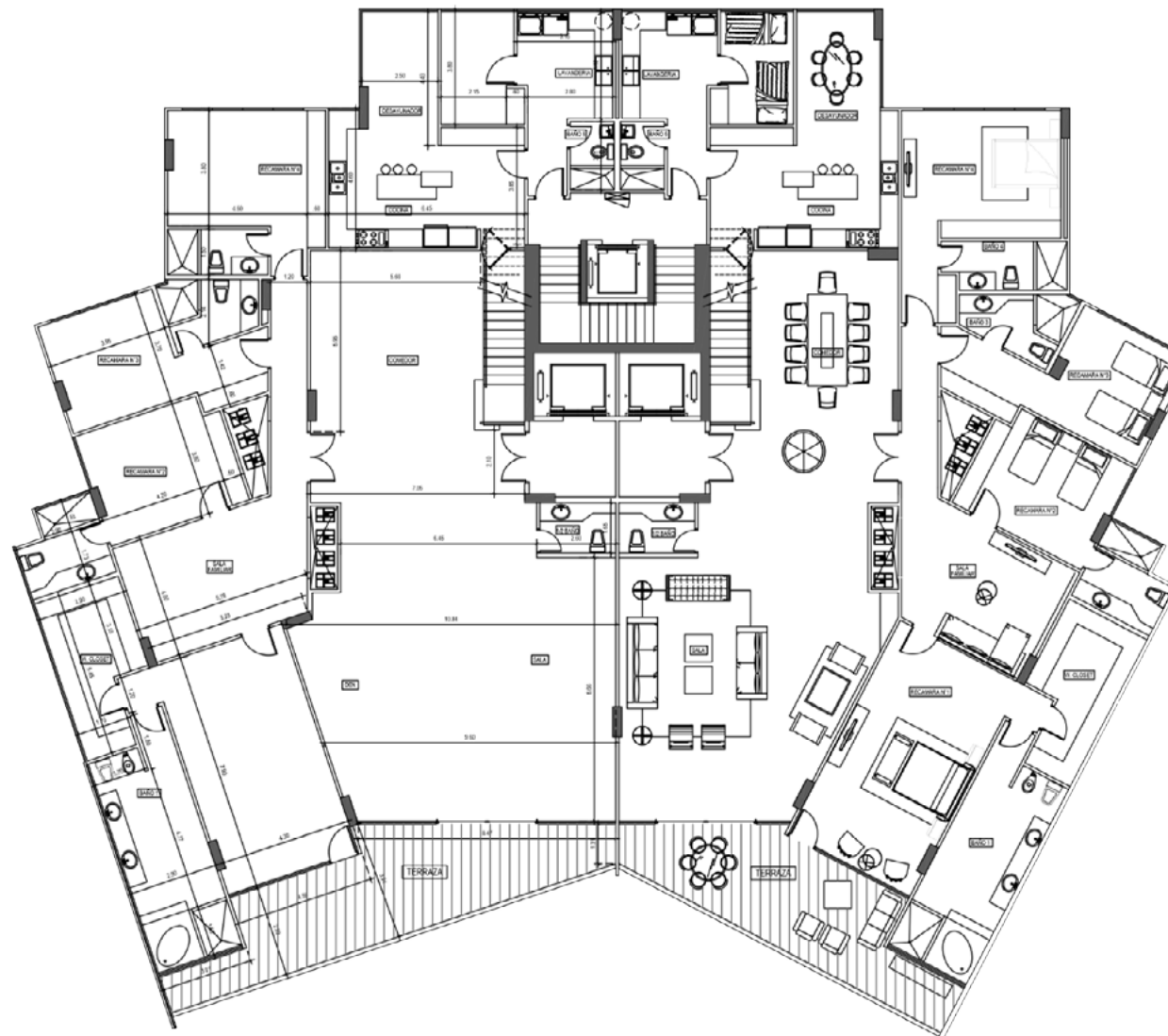
TORRE 200

METRAJE: 560 - 530M2

4 Recámaras cada una con baño privado
Sala / Comedor
2 Den familiares
Amplia cocina cerrada
Gran balcón con hermosa vista

	T1	T2	T3
6			
5			
4			
3			
2			
1			

BA



MODELO B

MODELO A

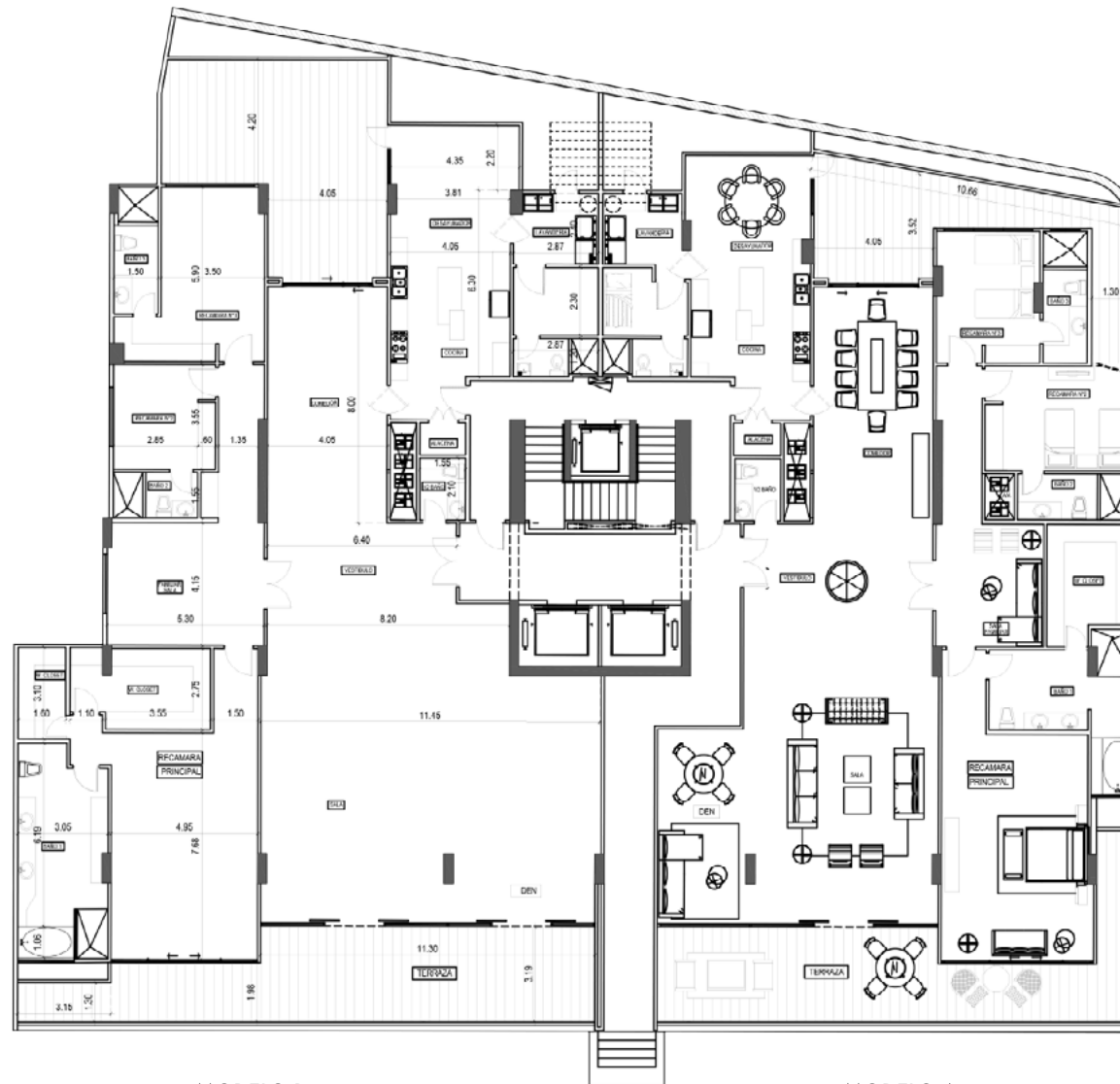
TORRE 300

METRAJE: 500M² - 450M²

4 Recámaras cada una con baño privado
Sala / Comedor
2 Den familiares
Amplia cocina cerrada
Gran balcón con hermosa vista

	T1	T2	T3
6			
5			
4			
3			
2			
1			

BA



MODELO B

MODELO A

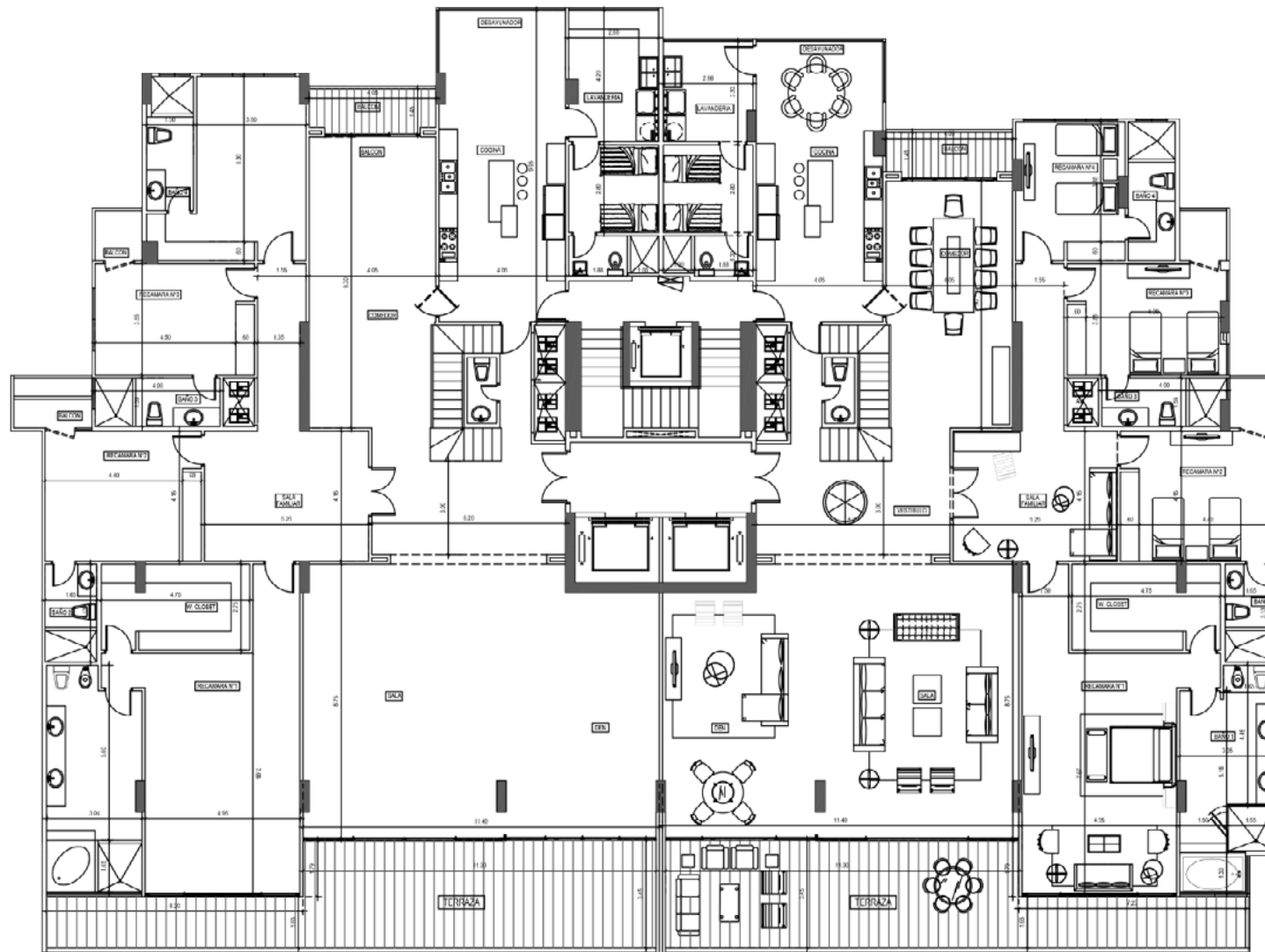
TORRE 300

METRAJE: 600M2 - 580M2

- 4 Recámaras cada una con baño privado
- Sala / Comedor
- 2 Den familiares
- Amplia cocina cerrada
- Gran balcón con hermosa vista

	T1	T2	T3
6			
5			
4			
3			
2			
1			

BA



MODELO B

MODELO A

GENERALES

6 niveles de apartamentos
3 torres 2 apartamentos por piso
3 lobbies independientes
Metraje desde 480m²
La mejor vista de la bahía y la ciudad
Seguridad 24/7

ACABADOS DE LUJO

Pisos de mármol
Paredes de mármol en baños
Baños con topes de mármol
Cocina con paredes, topes y piso de granito
Cocinas modulares italianas
Baños con muebles italianos
Puertas de madera sólida con molduras decorativas
Ventanas panorámicas de piso a techo
Accesorios americanos en baños incluyendo jacuzzi privado

ÁREA SOCIAL

3 elegantes lobbies lujosamente decorados
Piscina para todas las edades
Salón de eventos
Gazebo en piscina para ocasiones especiales
Gimnasio con hermosa vista
Jardines y áreas verdes

VIVE EN EL PROYECTO
MÁS ÍNTIMO DE LA CIUDAD





MIRADORES

PUNTA PAITILLA

LOCATION

Ubicado en el mejor punto de Punta Paitilla.

Es el edificio más exclusivo y con la menor densidad de la Ciudad de Panamá.

Punta Paitilla es una de las zonas más exclusivas de la ciudad por su ubicación centrada y cercanía al mar.



+507 214.8888

ventas@desarrollobahia.com

www.DesarrolloBahia.com



YOU DESERVE
LUXURY