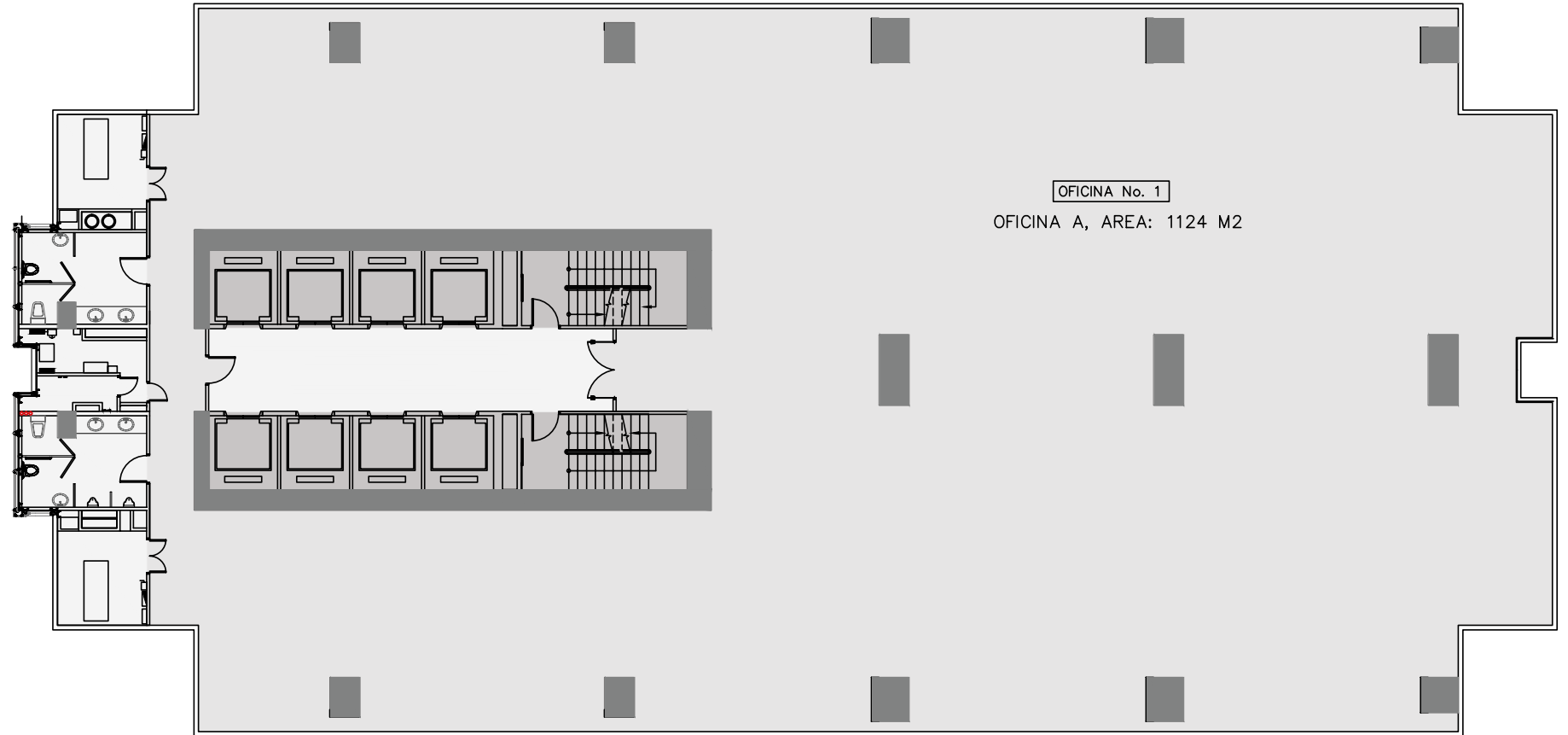




OFICINAS

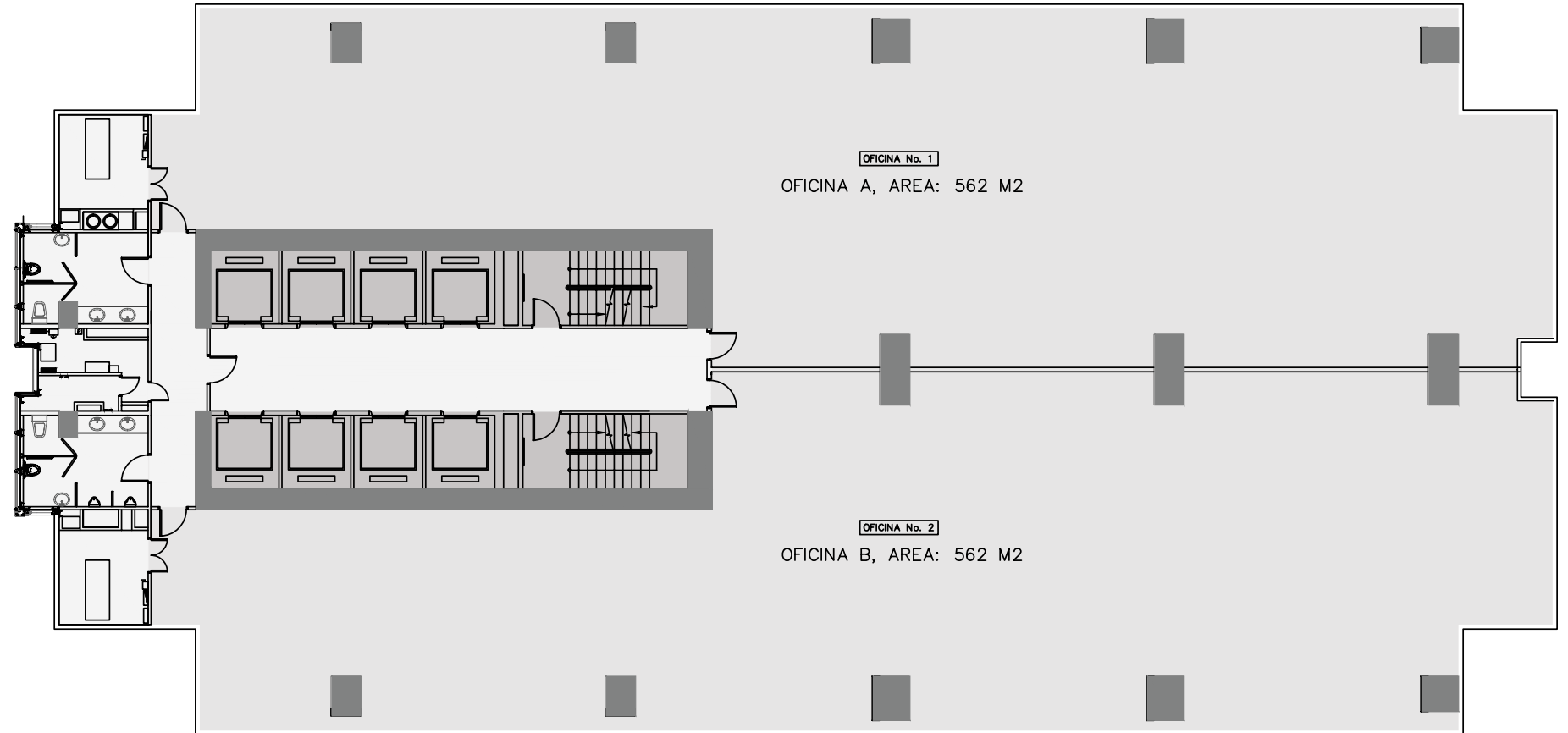
1224m²

- 1 Oficina por piso
- Espacios abiertos sin columnas
- Hermosa vista panorámica al mar
- Acabados de lujo
- 8 elevadores de alta velocidad



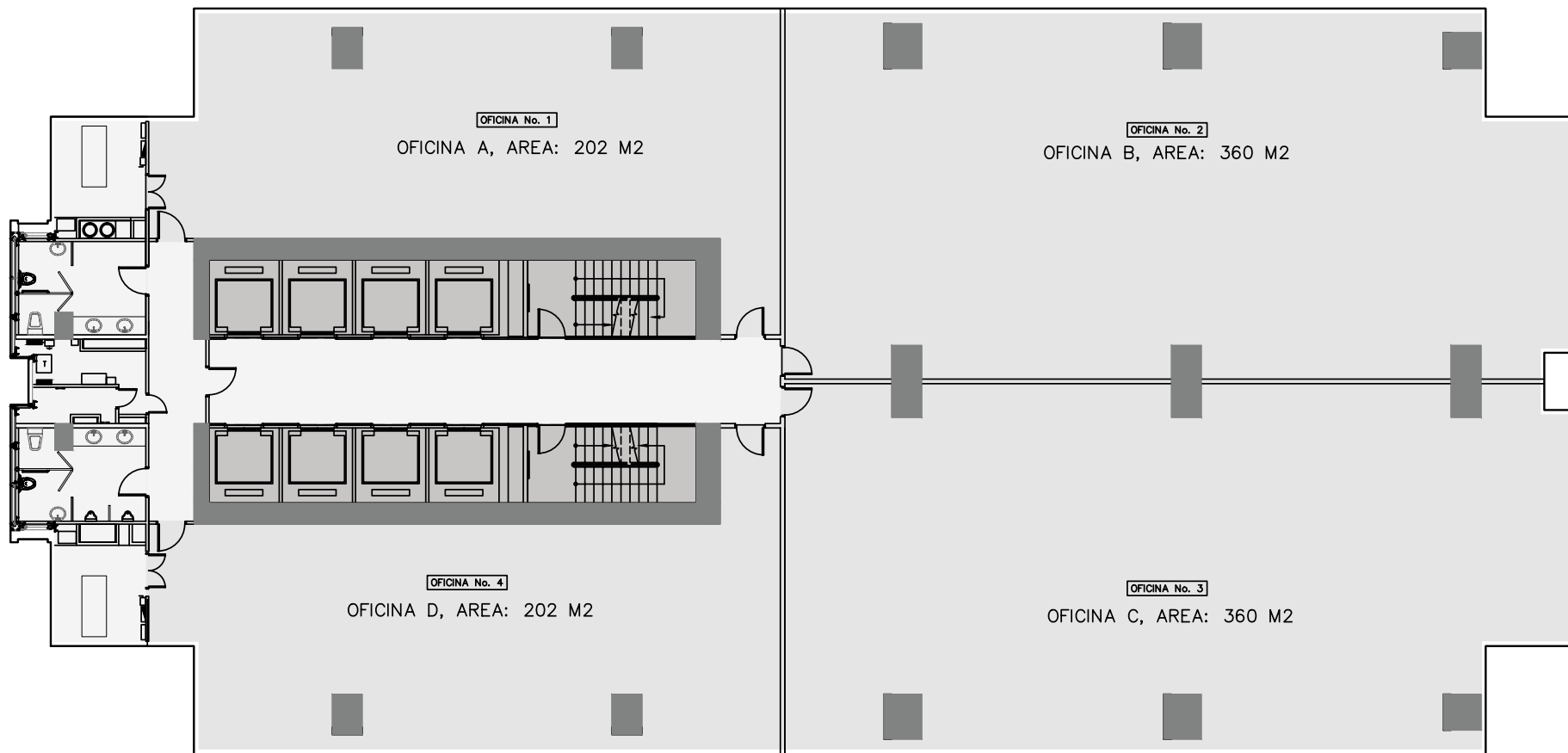
OFICINAS
562m²

- 2 Oficinas por piso
- Espacios abiertos sin columnas
- Hermosa vista panorámica al mar y la ciudad
- Acabados de lujo
- 8 elevadores de alta velocidad



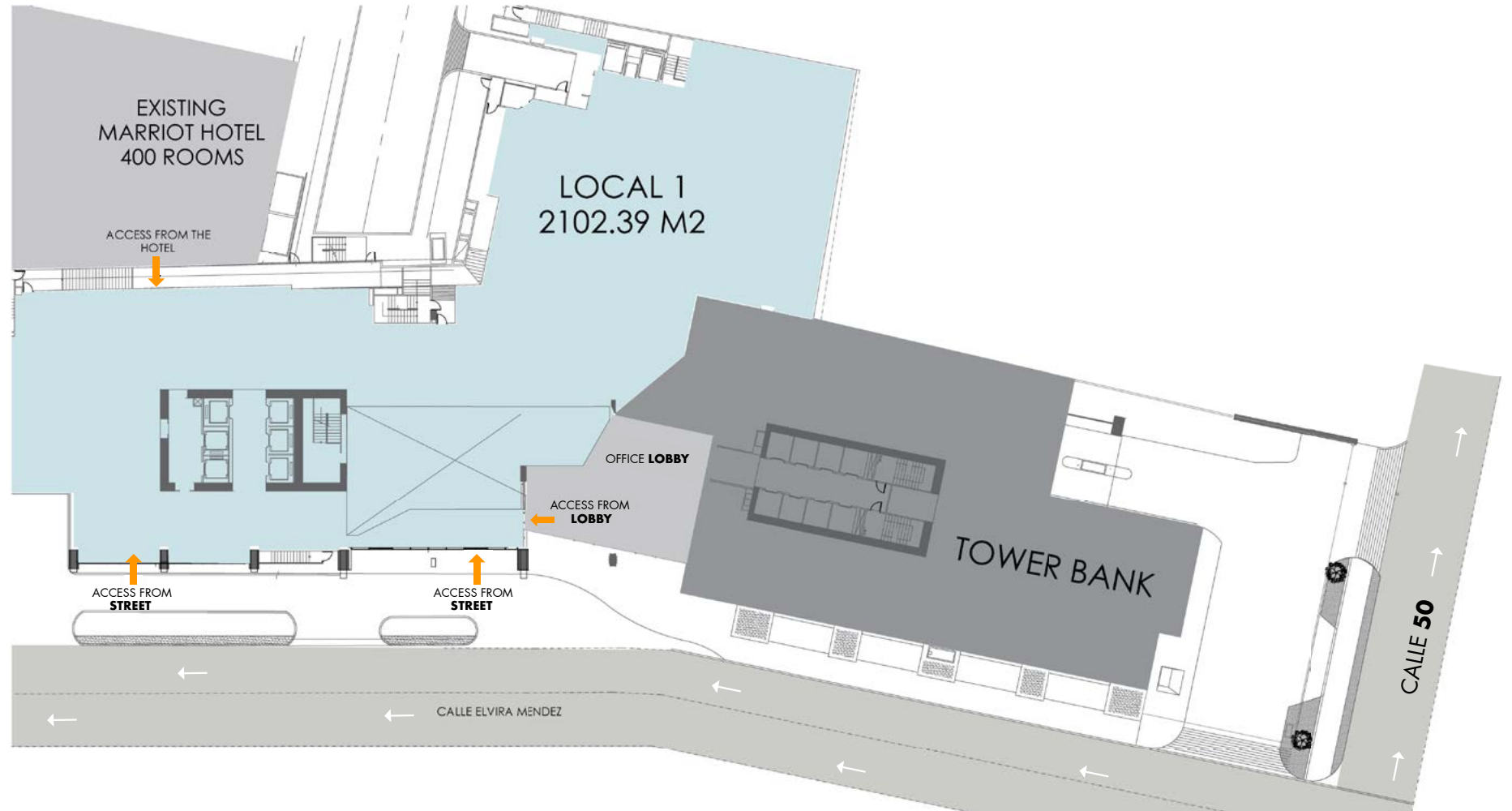
OFICINAS
202m2 • 360m2

- 4 Oficinas por piso
- Vista a la mar o la ciudad
- Acabados de lujo
- 8 elevadores de alta velocidad



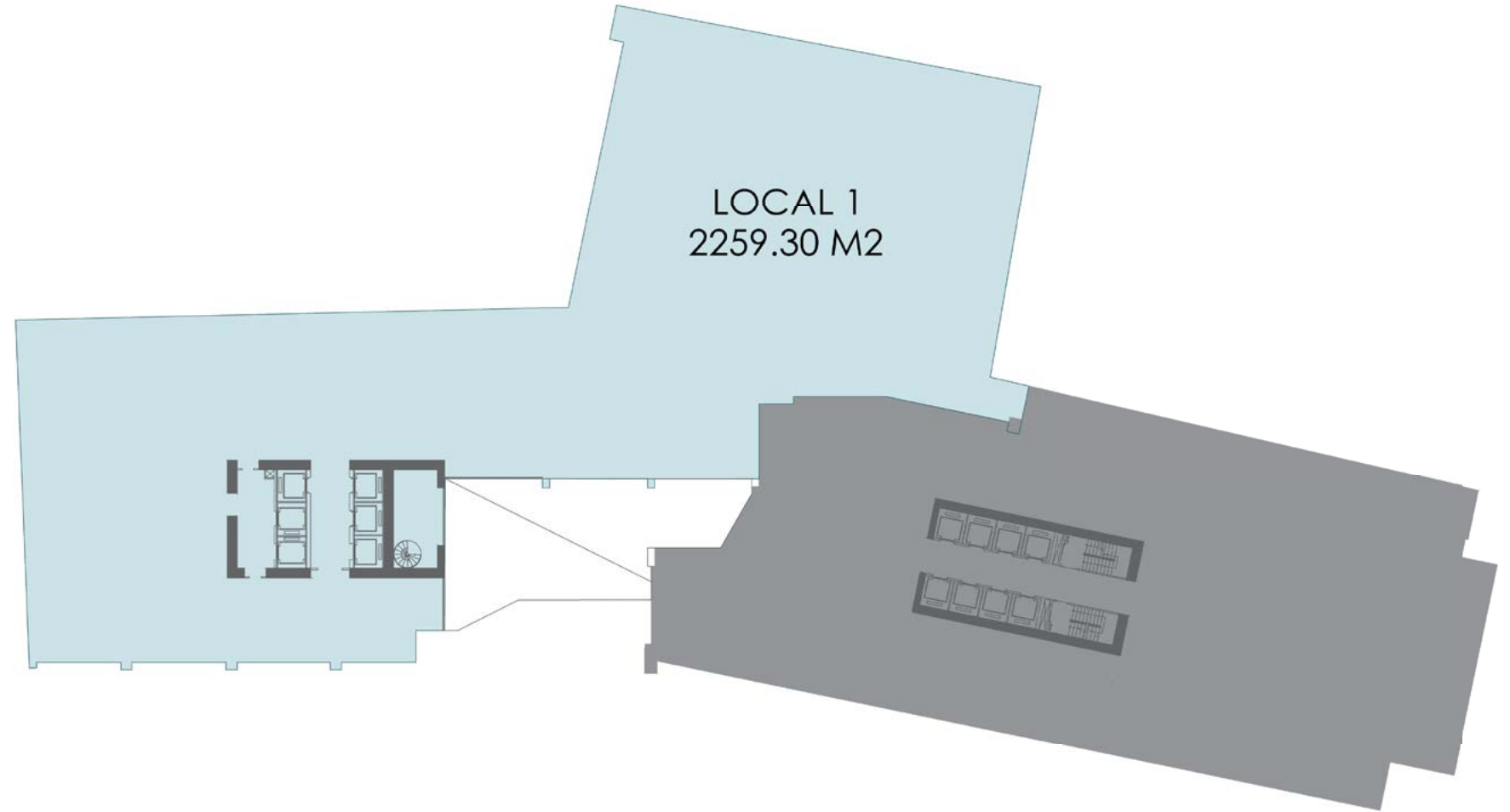
Plano 000

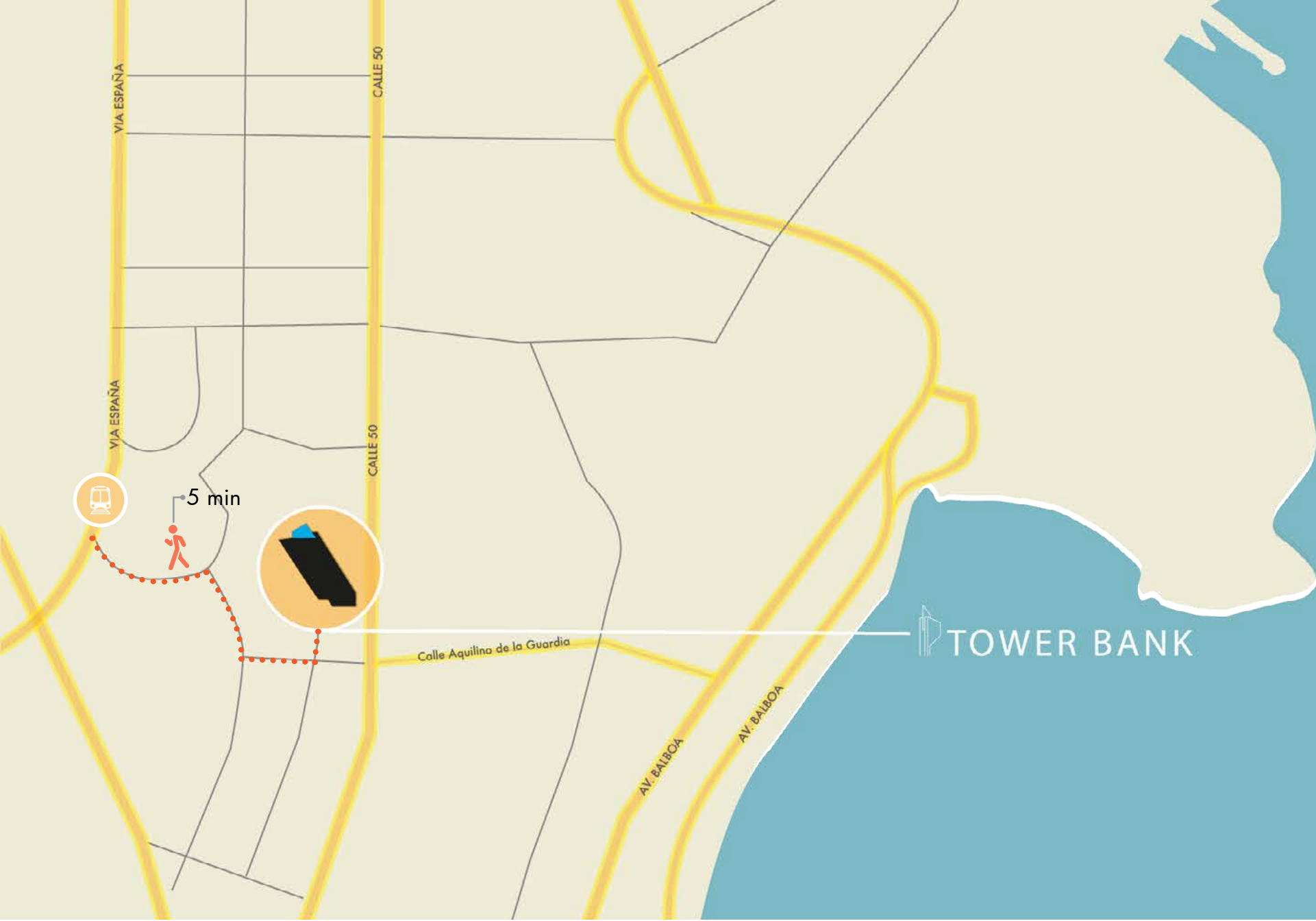
- 2100 m² de espacio gris
- Elegante lobby con 8 metros de altura.
- Acceso directo desde la calle a través del lobby.
- Atrio de 11 metros de altura.
- Escaleras de acceso a entresuelo.
- 300 + 700 estacionamientos.
- Acceso privado al Hotel Marriott.
- A poca distancia de más de 8 hoteles grandes (Hilton, W, Marriott, Bristol, Holiday Inn, Hyatt)
- TowerBank es el banco líder en Panamá



Plano 050

- 2260 m² de espacio gris
- Elegante lobby con 8 metros de altura.
- Acceso directo desde el lobby.
- Atrio de 11 metros de altura.
- 300 + 700 estacionamientos.
- Acceso privado al Hotel Marriott.
- A poca distancia de más de 8 hoteles grandes (Hilton, W, Marriott, Bristol, Holiday Inn, Hyatt)
- TowerBank es el banco líder en Panamá





UBICACIÓN PRIVILEGIADA

Tower Financial Center se encuentra situado al inicio de la Calle 50, una vena principal de la ciudad y una de las zonas más estratégicas de la Ciudad de Panamá por su cercanía al Área Bancaria y Marbella, lugar donde se encuentran grandes empresas y comercios.

TOWER BANK



+507 214.8888

ventas@desarrollobahia.com

www.DesarrolloBahia.com



YOU DESERVE
LUXURY