

# MIRADORES

PUNTA PAITILLA





**1984**  
DESDE



**+26**  
PROYECTOS  
EXITOSOS



**+600**  
EMPLEADOS



**520,000**  
M2 CONSTRUIDOS



**135,000**  
M2 EN  
CONSTRUCCIÓN



**+84**  
CINES

## +35 AÑOS DE EXPERIENCIA

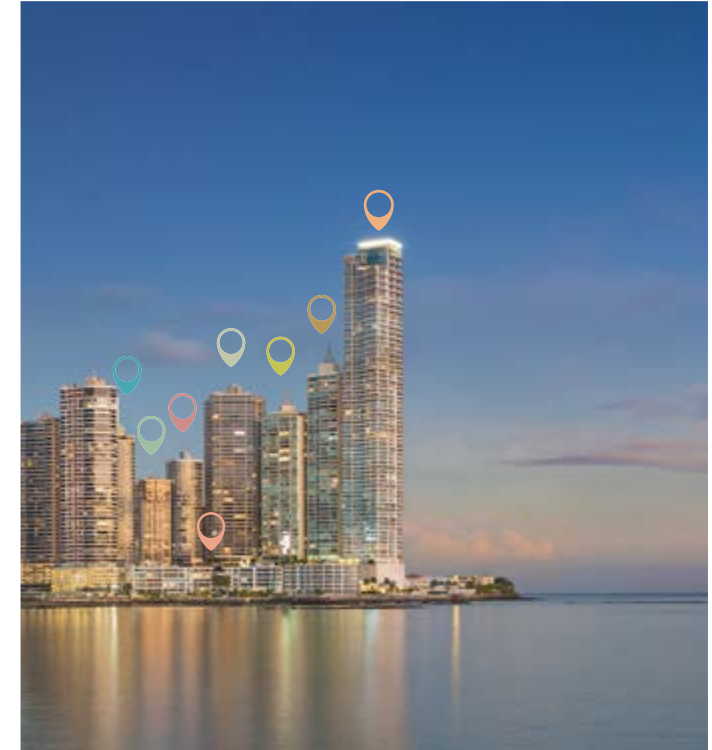
Por 35 años, Desarrollo Bahía ha liderado el desarrollo de bienes y raíces en la ciudad de Panamá. Con cada proyecto, hemos buscado reinventarnos, invirtiendo en el futuro.

La compañía se rehúsa a conformarse con proyectos tradicionales; tiene un portafolio rico y diverso de más de 360,000 m2 y otros 160,000 bajo construcción entre proyectos comerciales y residenciales, cines, centros comerciales y hoteles, lo que los hace pioneros en el mundo de bienes y raíces y construcción, estableciendo naturalmente nuevos estándares en la industria.

## +35 AÑOS CONSTRUYENDO JOYAS ARQUITECTÓNICAS



Bahía de Panamá 1965



Bahía de Panamá 2018



## EDIFICIO EN PUNTA PAITILLA

**6**

Niveles

**3**

Torres

**de 452m<sup>2</sup> a 600m<sup>2</sup>**

Metrajes disponibles

**36**

apartamentos

**3**

elevadores  
por torre



1989  
Mediterrané

El comienzo de un sueño que hoy  
lleva más de 30 años.  
Mediterrané, fue nuestro primer  
proyecto en construcción, en su  
momento, uno de las torres más  
altas de Panamá



1996  
Villa Marina



1998  
Hotel Marriott Panamá

Desarrollo Bahía pone un pie en  
el mundo de la hotelería  
marcando la diferencia con el  
primer lujo y gran hotel  
Marriott, el primero del país.



2003  
Bahía Pacífica



2008  
C.C. Multiplaza Pacific

Introducidos al mundo  
comercial tenemos parte de la  
construcción del Centro  
Comercial más lujoso, grande y  
reconocido del país.



2011  
VIP Multiplaza

4 salas  
Siempre enfocado en el lujo  
llegamos a Panamá con la  
primera sala de cine VIP con  
butacas de cuero,  
bar/restaurante y atención  
personalizada.



2012  
Miradores



2013  
Cinepolis Westland mall

8 Salas



2015  
Financial Park



2016  
Cinepolis Los Andes Mall

6 Salas



2017  
Cinepolis Town Center

3 Salas VIP  
5 Salas



The Regent

En Construcción



# +35 AÑOS DE EXPERIENCIA



1993  
Mar de Plata



1998  
Plaza Banco General

Primera torre de oficinas de lujo  
en la ciudad, ubicada donde se  
centran todos los negocios, el  
área bancaria.



2002  
Península



2004  
Punta Roca



2008  
Cinepolis MP

10 Salas

Llega Cinépolis a Panamá de la  
mano de Desarrollo Bahía.  
Primera sala de cine con pantallas  
de última tecnología del país



2011  
Cinepolis Metromall

10 Salas



2012  
The Point

Elegante torre icónica  
gestionada por Corex como el  
proyecto residencial más alto de  
latinoamérica.



2012  
Tower Financial Center

El lujo y los negocios se fusionan  
en uno de las torres más elegantes  
e icónicas de la Ciudad de  
Panamá, torre TowerBank.



2014  
Country Club



2015  
Cinepolis VIP Soho Mall

7 Salas



2017  
Cinepolis Dorado Mall

9 Salas



The Towers

En Construcción



Skyline

En Construcción



# PANAMA CITY

Ciudad de Panamá es un lugar mágico con un importante mix cultural. En pocos años ha logrado convertirse en un área de vida cosmopolita, una encantadora combinación de lo histórico y lo moderno, lo internacional y lo latino. Uno de sus principales atractivos es la colorida bahía con un skyline lleno de luces, donde Desarrollo Bahía formó parte importante de su construcción.



# MIRADORES

Miradores at The Point con tan solo 36 apartamentos se convierte en el proyecto más exclusivo de la Ciudad de Panamá. Se encuentra ubicado a la orilla de la bahía de la ciudad dando la sensación de vivir sobre el mar. Cada apartamento cuenta con un amplio balcón privado para disfrutar de una serena vista, con el sonido del mar y las luces de la ciudad.

Lujo, privacidad y exclusividad son las palabras que describen este precioso proyecto. Un complejo sin igual en la Ciudad de Panamá en un espacio insuperable. El privilegio de vivir aquí no tiene similitud.



ELEGANTE LOBBY



A wide-angle photograph of a modern balcony at dusk. In the foreground, there is a white wicker lounge chair with blue cushions and a small table with a bottle of wine and a glass. A glass railing runs across the balcony. In the middle ground, there is a swimming pool with lounge chairs around it. The background shows a city skyline with illuminated buildings and a body of water under a twilight sky. The text 'LA VISTA' is overlaid on the right side of the image.

# LA VISTA

La vista desde cada apartamento de Miradores es impresionante. Puedes disfrutar de coloridos atardeceres, el sereno océano, las luces de la ciudad y el contorno de esta mágica ciudad.

Disfruta de la sensación de vivir sobre el mar en el exclusivo e inigualable proyecto Miradores.

AMPLIOS BALCONES



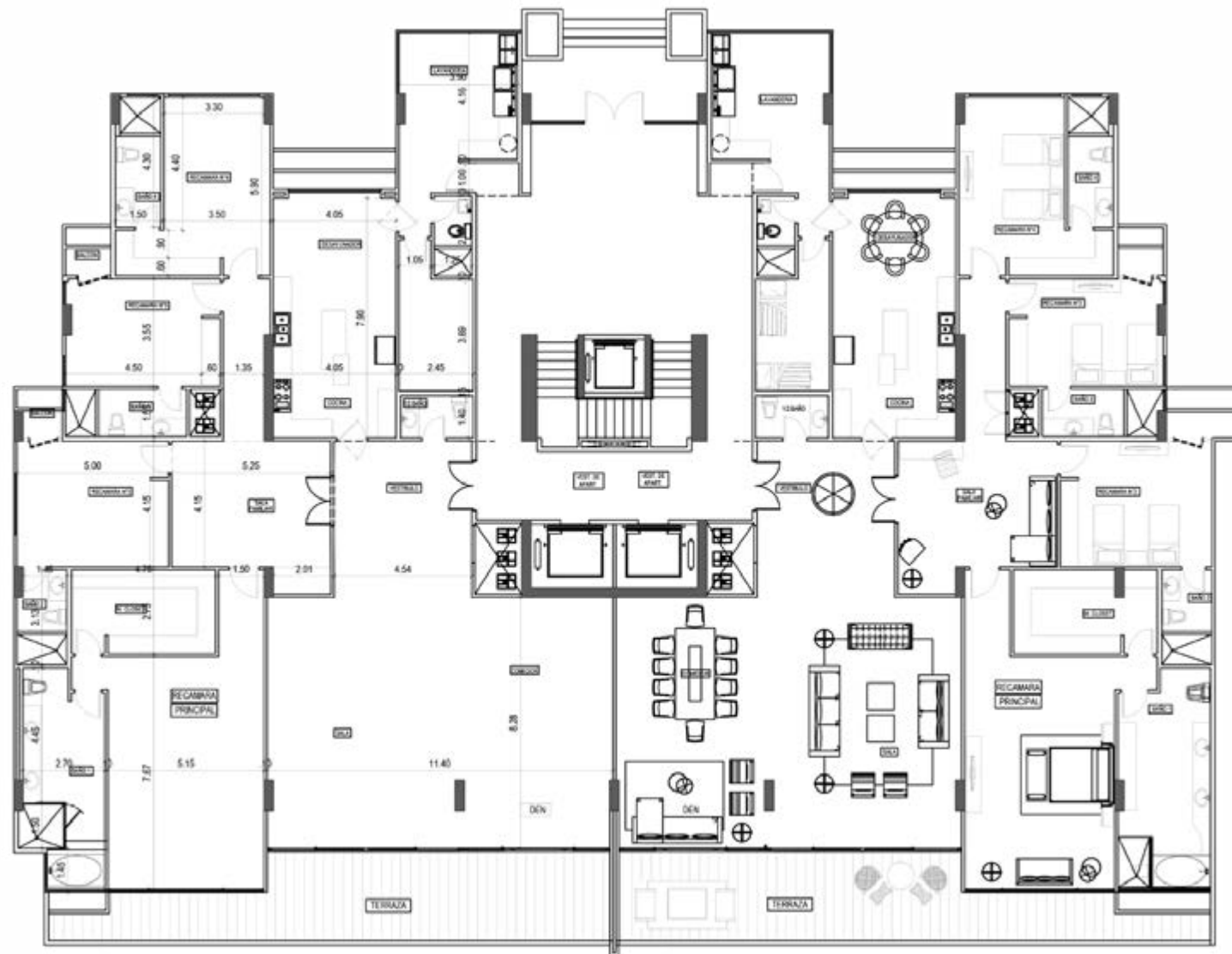
# TORRE 100

METRAJE: 480M2

4 Recámaras cada una con baño privado  
Sala / Comedor  
2 Den familiares  
Amplia cocina cerrada  
Gran balcón con hermosa vista

	T1	T2	T3
6			
5			
4			
3			
2			
1			

BA



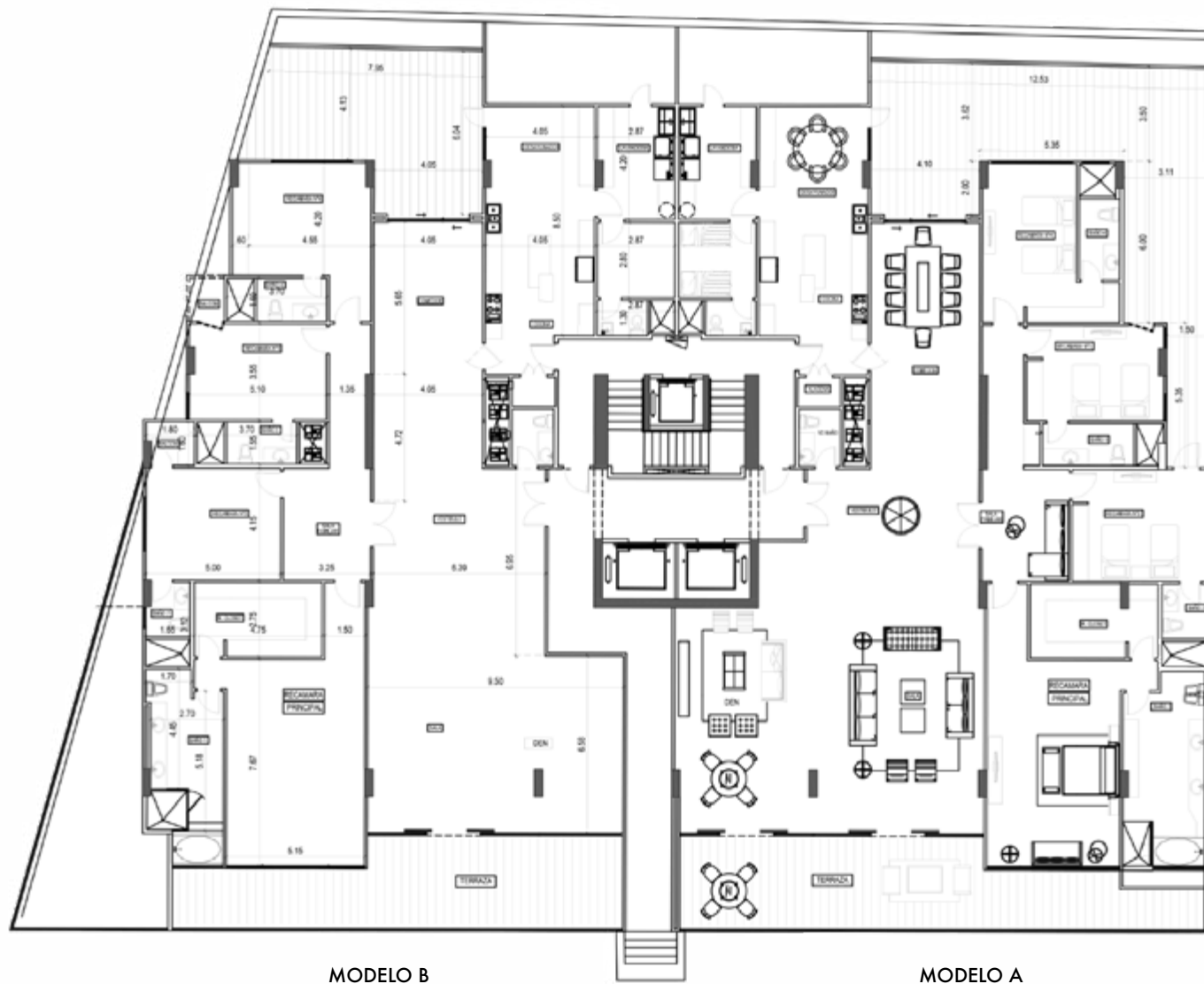
# TORRE 100

METRAJE: 507m<sup>2</sup> - 532M<sup>2</sup>

4 Recámaras cada una con baño privado  
Sala / Comedor  
2 Den familiares  
Amplia cocina cerrada  
Gran balcón con hermosa vista

	T1	T2	T3
6			
5			
4			
3			
2			
1			

BA





ACABADOS DE LUJO

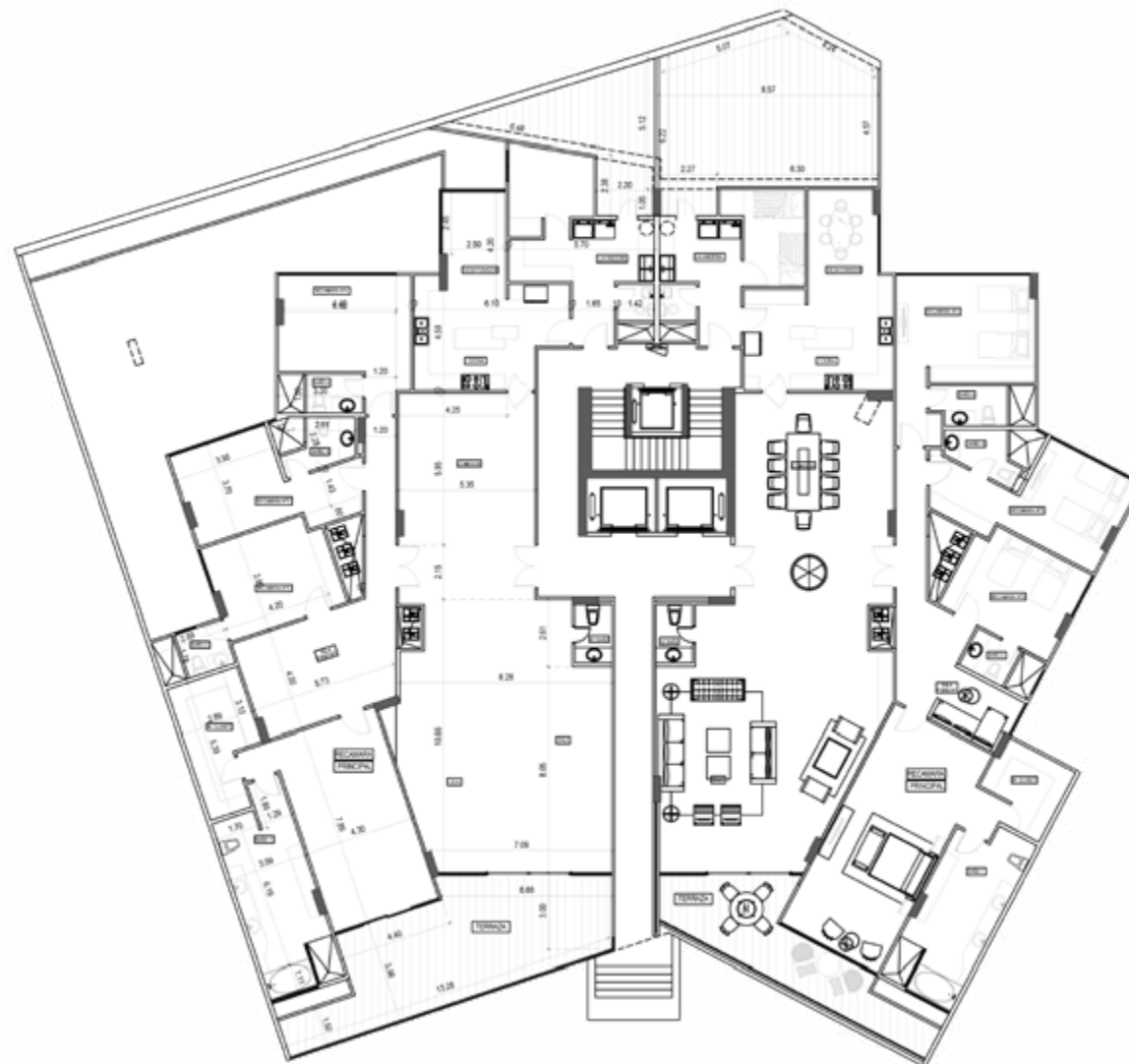
# TORRE 200

METRAJE: 482M<sup>2</sup> - 452M<sup>2</sup>

4 Recámaras cada una con baño privado  
Sala / Comedor  
2 Den familiares  
Amplia cocina cerrada  
Gran balcón con hermosa vista

	T1	T2	T3
6			
5			
4			
3			
2			
1			

BA



MODELO B

MODELO A

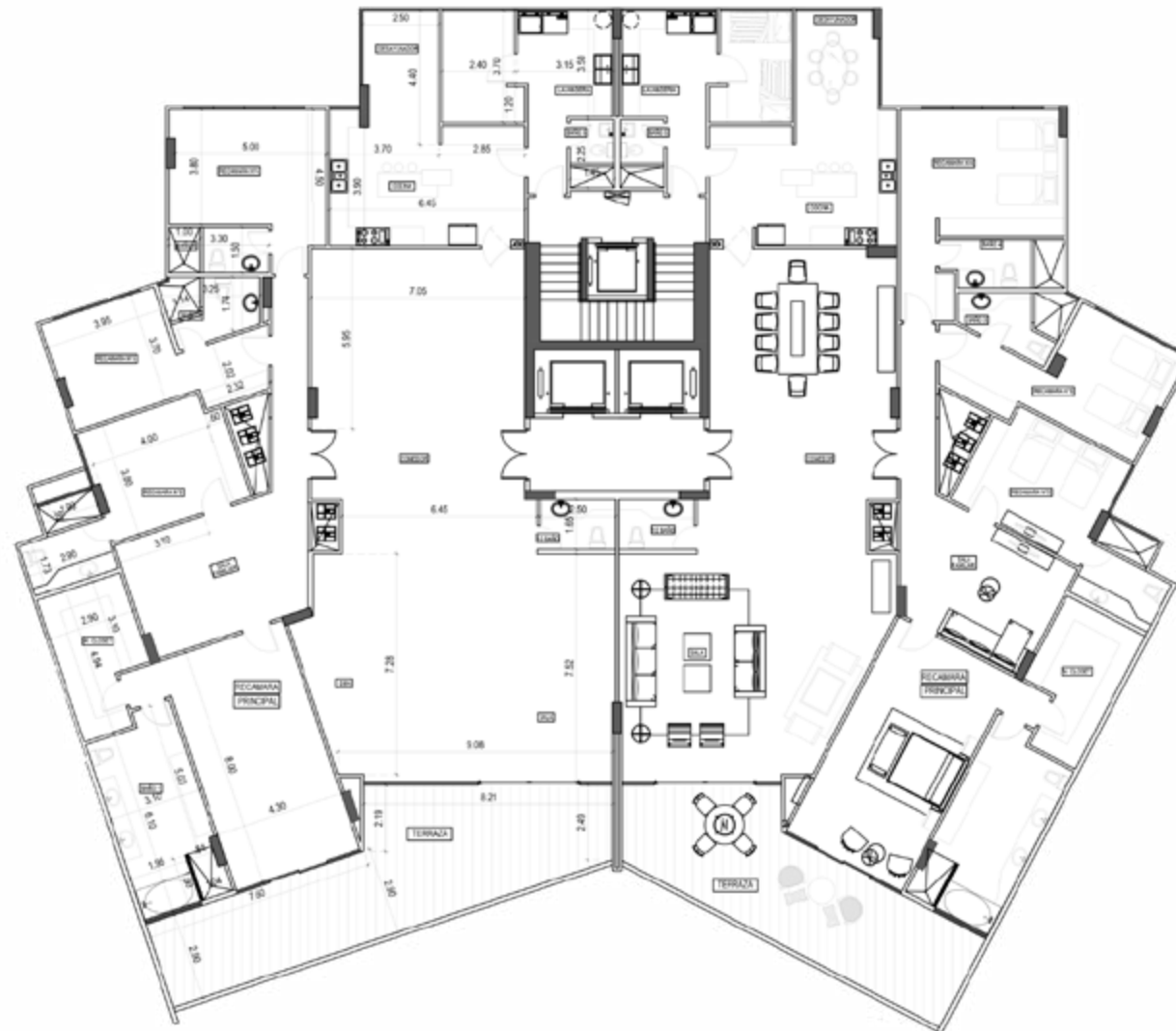
# TORRE 200

METRAJE: 460M2

4 Recámaras cada una con baño privado  
Sala / Comedor  
2 Den familiares  
Amplia cocina cerrada  
Gran balcón con hermosa vista

	T1	T2	T3
6			
5			
4			
3			
2			
1			

BA



MODELO B

MODELO A

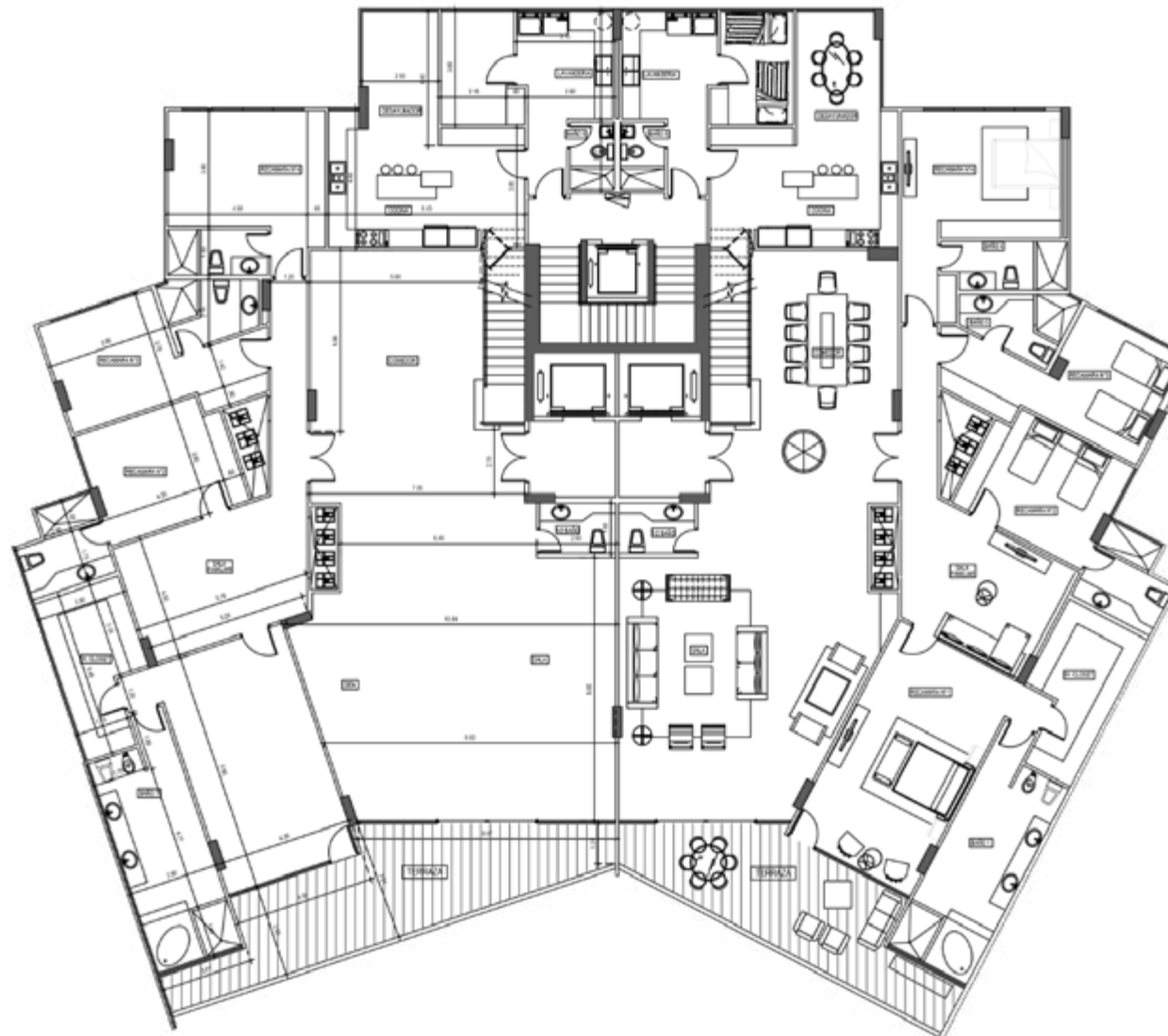
# TORRE 200

METRAJE: 560 - 530M2

4 Recámaras cada una con baño  
privado  
Sala / Comedor  
2 Den familiares  
Amplia cocina cerrada  
Gran balcón con hermosa vista

	T1	T2	T3
6			
5			
4			
3			
2			
1			

BA



MODELO B

MODELO A





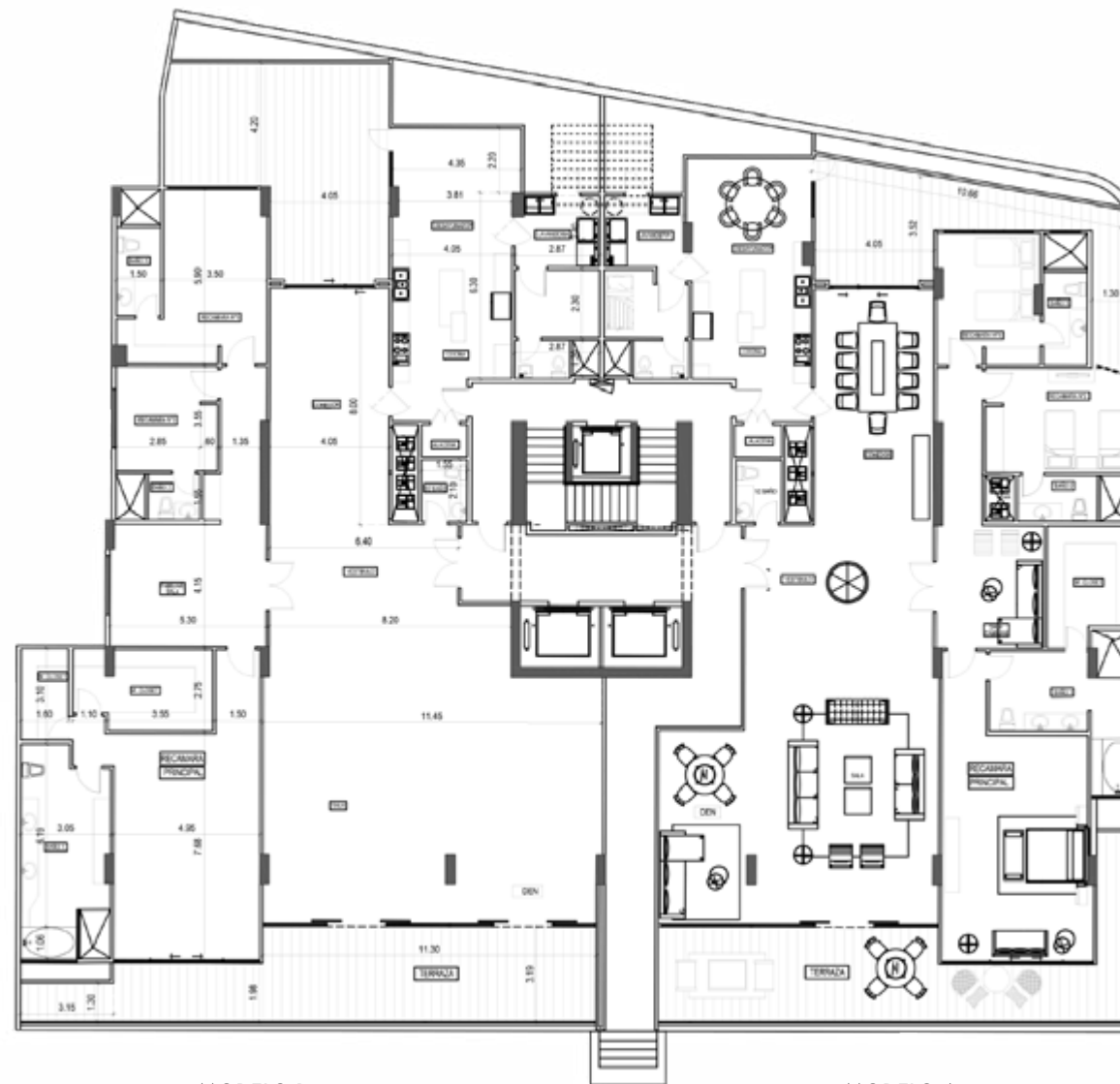
# TORRE 300

METRAJE: 500M<sup>2</sup> - 450M<sup>2</sup>

4 Recámaras cada una con baño privado  
Sala / Comedor  
2 Den familiares  
Amplia cocina cerrada  
Gran balcón con hermosa vista

	T1	T2	T3
6			
5			
4			
3			
2			
1			

BA



MODELO B

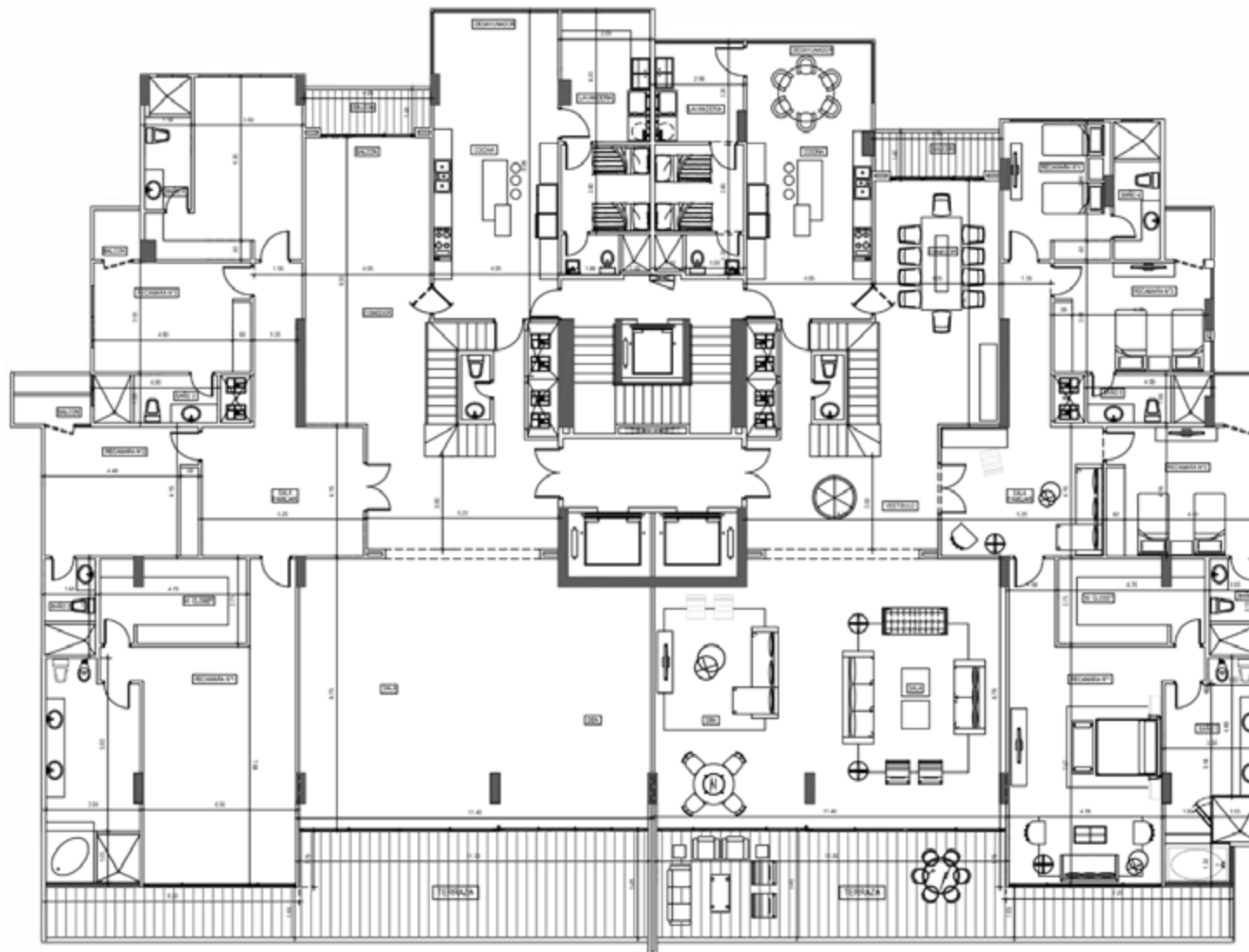
MODELO A

# TORRE 300

METRAJE: 600M<sup>2</sup> - 580M<sup>2</sup>

4 Recámaras cada una con baño privado  
Sala / Comedor  
2 Den familiares  
Amplia cocina cerrada  
Gran balcón con hermosa vista

	T1	T2	T3
6			
5			
4			
3			
2			
1			
			BA



MODELO B

MODELO A





LA SENSACIÓN DE VIVIR SOBRE EL MAR



DIVERSIÓN PARA LO MÁS PEQUEÑOS



## GENERALES

6 niveles de apartamentos  
3 torres 2 apartamentos por piso  
3 lobbies independientes  
Metraje desde 480m<sup>2</sup>  
La mejor vista de la bahía y la ciudad  
Seguridad 24/7

## ACABADOS DE LUJO

Pisos de mármol  
Paredes de mármol en baños  
Baños con topes de mármol  
Cocina con paredes, topes y piso de granito  
Cocinas modulares italianas  
Baños con muebles italianos  
Puertas de madera sólida con molduras decorativas  
Ventanas panorámicas de piso a techo  
Accesorios americanos en baños incluyendo jacuzzi privado

## ÁREA SOCIAL

3 elegantes lobbies lujosamente decorados  
Piscina para todas las edades  
Salón de eventos  
Gazebo en piscina para ocasiones especiales  
Gimnasio con hermosa vista  
Jardines y áreas verdes

VIVE EN EL PROYECTO  
MÁS ÍNTIMO DE LA CIUDAD







# MIRADORES

PUNTA PAITILLA

## LOCATION

Ubicado en el mejor punto de Punta Paitilla.

Es el edificio más exclusivo y con la menor densidad de la Ciudad de Panamá.

Punta Paitilla es una de las zonas más exclusivas de la ciudad por su ubicación centrada y cercanía al mar.



+507 214.8888

[ventas@desarrollobahia.com](mailto:ventas@desarrollobahia.com)

[www.DesarrolloBahia.com](http://www.DesarrolloBahia.com)



YOU DESERVE  
**LUXURY**